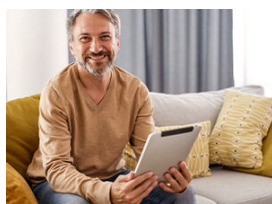








Kaufmann/-frau für Spedition und Logistikdienstleistung (IHK) mit integrierter Übungsfirma sowie SAP®-Anwenderzertifikat



Extra Geld on top.


- 🕒 Bonus für Bürgergeld-Empfänger:innen.
- 🕒 Bis zu 150 € Weiterbildungsgeld jeden Monat.
- 🕒 Wir beraten dich dazu.

 Standort	Ansbach
 Dauer	24 Monate
Praktikumsdauer	130 Tage*
Unterrichtszeiten	Die Qualifizierung läuft in Vollzeit.
 Abschluss / Zertifikat	IHK Abschlussprüfung gemäß BBiG, Trägerzertifikat
 Kosten und Förderung	Bis zu 100 % kostenlos bei Förderung durch Bildungsgutschein, IFlaS, Berufsförderungsdienst (BFD) der Bundeswehr, Rehabilitationsförderung, Qualifizierungschancengesetz

 Die nächsten Termine
08.07.2024 - 07.07.2026

05.08.2024 - 04.08.2026

 Ansprechperson
Harald Emmerling
Tel: 0981 2155498-0
Fax: 0981 2155498-9
ansbach@wbstraining.de

 Anschrift
WBS TRAINING Ansbach
Johann-Sebastian-Bach-Platz 24
91522 Ansbach

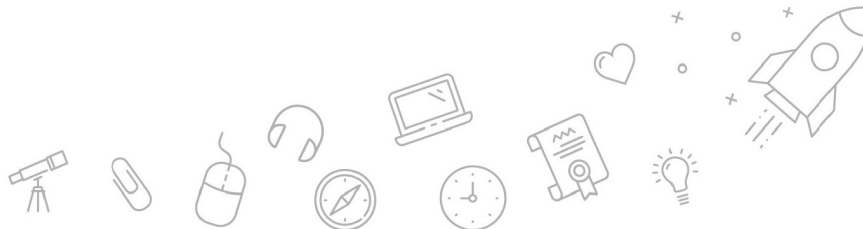
➤ **Kursbeschreibung** Kaufleute in den Bereichen Spedition und Logistik steuern und kontrollieren Logistikprozesse und Transporte aller Art. Du beendest die Umschulung mit der IHK-Prüfung in diesem anerkannten Ausbildungsberuf und erwirbst zusätzlich das SAP®-Anwenderzertifikat Foundation Level - System Handling. Da der Bedarf an gut ausgebildeten Fachkräften in diesem Bereich weiter zunimmt, erwirbst du mit diesen Abschlüssen eine bei Unternehmen begehrte Qualifikation.

* Bitte beachte, dass die Länge der Praktika den regionalen Anforderungen der IHKs unterliegt. Einzelheiten erfrage bitte im Beratungsgespräch an Ihrem Standort.

➤ **Aktuelle Kursinformationen** **Erlebe Weiterbildung neu.**

Diese Weiterbildung findet als Live-Online-Kurs in unserem Lernportal [WBS LearnSpace 3D®](#) statt. In der 3D-Simulation triffst du auf eure Trainer:innen und andere Kursteilnehmende - mit diesen kannst du dich jederzeit live austauschen.

➤ **Lernziele** Nach deinem erfolgreichen Abschluss dieser Umschulung bist du in der Lage, den Versand, den Umschlag wie auch die Lagerung von Gütern zu organisieren und Verkehrs- sowie logistische Dienstleistungen unter Beachtung einschlägiger Rechtsvorschriften zu verkaufen. Du kennst dich mit der Zollabwicklung aus und kannst Geschäftsprozesse im Logistikbereich dokumentieren und Zahlungsvorgänge bearbeiten. Zum Teil erfolgt die Umschulung praxisnah in der Übungsfirma - dieses integrierte Lernmodell steigert dein Grundverständnis für betriebliche Zusammenhänge sowie deine



persönliche Handlungskompetenz und bereitet dich optimal auf die Abschlussprüfung vor.

> Zielgruppe

Du bist arbeitsuchend oder Rehabilitand:in, interessierst dich für Sprachen und Geografie, organisierst und planst gern und willst dich beruflich im Logistik-Bereich neu orientieren? Dann kannst du mit dieser Umschulung den anerkannten IHK-Abschluss in diesem gefragten Beruf erwerben und damit deine beruflichen Einstiegschancen deutlich verbessern. Auch Studienabbrecher:innen, die einen Abschluss in einem staatlich anerkannten Berufsbild erlangen wollen, steht die Umschulung offen.

> Teilnahmevoraussetzung

Zur Teilnahme benötigst du eine abgeschlossene Ausbildung oder bei fehlendem Berufsabschluss Erfahrungen aus einer mindestens dreijährigen beruflichen Tätigkeit, vorzugsweise im kaufmännischen oder gewerblich-technischen Bereich.

> Inhalte

Einführung in unser Online-Lernformat (1 Tag)

Wirtschafts- und Sozialprozesse

Im Speditionsbetrieb mitarbeiten, Rechtliche Rahmenbedingungen des Wirtschaftens, Grundlagen des Arbeits- und Sozialrechts, Sicherheit, Gesundheits- und Umweltschutz bei der Arbeit, Marketingmaßnahmen entwickeln und durchführen, Betriebliche Beschaffungsvorgänge planen, steuern und kontrollieren, Speditionelle und logistische Geschäftsprozesse an wirtschaftlichen Rahmenbedingungen ausrichten, Teamarbeit, Kooperation und Arbeitsorganisation, Kund:innenorientiert kommunizieren und beraten, Berufsmanagement intensiv - Teil 1 + 2

Microsoft Office 365

Professionelle Anwendung von Textverarbeitung und Tabellenkalkulationen, Professionelle Präsentationen entwerfen - kompakt

Kaufmännische Steuerung und Kontrolle

Wirtschaftsrechnen, Fachrechnen für den Logistikberuf, Geschäftsprozesse dokumentieren und Zahlungsvorgänge bearbeiten, Buchen von Geschäftsvorfällen, Geschäftsprozesse erfolgsorientiert steuern

Speditions- und Logistikprozesse

Grundlagen Spedition und Logistik, Grundlagen Transportrecht, Verkehrsträger vergleichen und Frachtaufträge im Güterkraftverkehr bearbeiten, Speditionsaufträge im Sammelgut- und Systemverkehr bearbeiten, Tourenplanung, Frachtaufträge eines weiteren Verkehrsträgers bearbeiten, Kaufmännische Qualifizierung für die Schifffahrt, Zollabwicklung, IT-Verfahren ATLAS, Interkulturelles Management für Im- und Export, Exportaufträge bearbeiten, Importaufträge bearbeiten, Lagerleistungen anbieten und organisieren, Beschaffungslogistik anbieten und organisieren, Distributionslogistik anbieten und organisieren

Business English für Handel und Logistik

- Englisch Auffrischung für den Beruf
- Business English für Handel und Logistik

SAP®-Anwenderzertifizierung**



Grundlagen SAP®-System, SAP®-Anwenderzertifizierung Foundation Level - System Handling

Prüfungsvorbereitung

Betriebliches Praktikum*

* Bitte beachte, dass die Länge des Praktikums den regionalen Anforderungen der IHKs unterliegt. ** Bei besonders hohen betriebspraktischen Kammeranforderungen (Dauer von mehr als 9 Monaten) kann dieser Inhalt zeitlich nicht abgedeckt werden. Einzelheiten erfrage bitte im Beratungsgespräch an deinem Standort.

> Perspektiven nach der Qualifizierung

Wie unsere Stellenmarktanalyse belegt, ist die Nachfrage nach Expert:innen im Speditions- und Logistikbereich weiter gestiegen. Mit dieser anerkannten Ausbildung und den vermittelten Software- und Sprachkenntnissen bist du für deine berufliche Neuorientierung im Logistikbereich gut gerüstet. Als Kaufmann bzw. Kauffrau für Spedition und Logistikdienstleistung bist du vielseitig einsetzbar und kannst zum Beispiel bei nationalen und internationalen Speditionen, Güterkraftverkehrs-unternehmen, Unternehmen des kombinierten Verkehrs, Luftfrachtspeditionen, Binnen- und Seehafenspeditionen, KEP-Diensten sowie Logistik- und Lagerunternehmen tätig werden.

Da geht noch mehr! Du möchtest dich nach deinem Kurs spezialisieren und noch ein Studium dranhängen?

Durch unsere enge Partnerschaft mit der NBS Northern Business School profitierst du als Absolvent:in von tollen Vorteilen: lasse dir Kurse anrechnen und erhalte bis zu 10 % Rabatt auf deine Studiengebühren. Unsere Kolleg:innen bei NBS beraten dich gerne. [Jetzt persönliche Beratung vereinbaren.](#)

> Webseite

[Link zum Kurs](#)

> Weiterführende Themen

[Lager und Logistik](#)
[Kaufmännisch, Wirtschaft und Verwaltung](#)
[Einkauf und Logistik](#)



DQS-zertifiziert nach
DIN EN ISO 9001:2015 Reg.-Nr. 015344 QM15
Zulassung nach AZAV Reg.-Nr. 015344 AZAV



Die WBS TRAINING und ihre Angebote sind nach der "Akkreditierungs- und Zulassungsverordnung Arbeitsförderung" (AZAV) von der DQS zertifiziert und erfüllen somit bundesweit die Voraussetzungen für verschiedene Fördermöglichkeiten (z.B. Bildungsgutschein). Im persönlichen Gespräch erfahren Sie alles, was Sie noch zum Thema Arbeitsmarktchancen, Förderung, Inhalte, Trainer, Termine und Kursablauf wissen möchten. Unsere erfahrenen Weiterbildungsreferenten nehmen sich Zeit für Sie. Gerne beraten wir Sie auch bei der Wahl Ihres Schulungsortes.**

** Die Teilnahme an unseren Weiterbildungen im WBS LearnSpace 3D® ist am WBS-Standort in Ihrer Nähe oder mit gesonderter Genehmigung Ihres Kostenträgers auch von zu Hause möglich.



WBS TRAINING



DQS-zertifiziert nach
DIN EN ISO 9001:2015 Reg.-Nr. 015344 QM15
Zulassung nach AZAV Reg.-Nr. 015344 AZAV



GEMEINWOHL
ÖKONOMIE Ein Wirtschaftsmodell
mit Zukunft

* Die Weiterbildungsprämie vom Bundesministerium für Arbeit und Soziales (BMAS) setzt sich aus 1.000 Euro Prämie bei Bestehen der IHK-, HK- oder StBK-Zwischenprüfung und 1.500 Euro Prämie bei Bestehen der IHK-, HK- oder StBK-Abschlussprüfung zusammen.