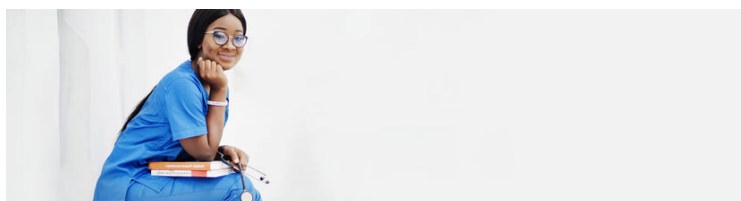












Pflegeberater:in nach § 7a SGB XI einschließlich Pflegeberatung nach § 45 SGB XI und Case Management



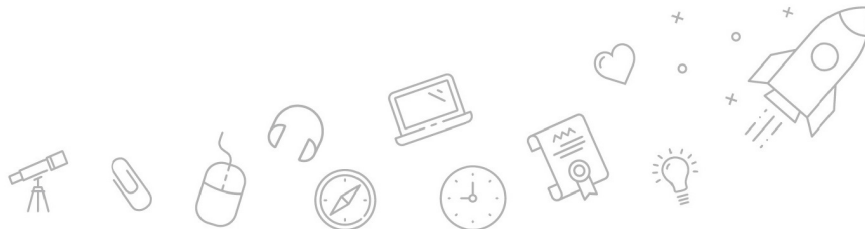
 Standort	Augsburg	 Die nächsten Termine	 Ansprechperson
 Teilnehmerzahl	Die Zahl der Teilnehmenden variiert je nach Kursstarttermin.	04.07.2024 - 29.10.2024	Antonia Mach Tel: 0821 248098-0 Fax: 0821 248098-9 augsburg@wbstraining.de
 Dauer	81 Tage	30.09.2024 - 05.02.2025	
Unterrichtszeiten	Die Qualifizierung läuft in Vollzeit.	08.01.2025 - 05.05.2025	
 Abschluss / Zertifikat	WBS-Zertifikat	02.04.2025 - 31.07.2025	 Anschrift
 Kosten und Förderung	Bis zu 100 % kostenlos bei Förderung durch Bildungsgutschein, Berufsförderungsdienst (BFD) der Bundeswehr, Rehabilitationsförderung, Qualifizierungschancengesetz	03.07.2025 - 27.10.2025	WBS TRAINING Augsburg Bahnhofstr. 17 86150 Augsburg

> Kursbeschreibung Pflegeberater:innen beraten und betreuen pflegebedürftige Menschen bzw. deren Angehörige zum vorhandenen Leistungsangebot und zu individuellen Ansprüchen im Bereich der Pflege. Dieses Seminar vermittelt dir das dazu erforderliche Fachwissen, insbesondere auch zu relevanten Rechtsfeldern der Pflegeberatung. Mit dieser Weiterbildung erschließt du dir eine hochinteressante berufliche Perspektive, denn der Anteil älterer Menschen in unserer Gesellschaft nimmt stetig zu - und einhergehend damit wächst auch der Bedarf an qualifizierten Pflegeberater:innen.

> Aktuelle Kursinformationen **Erlebe Weiterbildung neu.** Diese Weiterbildung findet als Live-Online-Kurs in unserem Lernportal [WBS LearnSpace 3D®](#) statt. In der 3D-Simulation triffst du auf eure Trainer:innen und andere Kursteilnehmende - mit diesen kannst du dich jederzeit live austauschen.

> Lernziele Als von der WBS praxisnah ausgebildete Pflegeberater:in bist du in der Lage, den individuellen Hilfe- und Betreuungsbedarf von Pflegebedürftigen zu ermitteln, die sozialrechtlichen Ansprüche zu erfassen sowie die Zielgruppe zu Verfahren der Feststellung der Pflegebedürftigkeit und zu Formen der ambulanten und stationären Versorgung zu beraten. Ferner bist du nach § 45 SGB XI qualifiziert, Kurse für pflegende Angehörige und Individualberatung durchzuführen.

> Zielgruppe Diese Weiterbildung ist für dich ideal, wenn du Pflegefachkraft mit mindestens zwei Jahren Berufserfahrung und Kenntnissen in der häuslichen Pflege bist und du deine berufliche Zukunft darin



sieht, Menschen in allen Fragen der unterstützenden Dienstleistungen und Betreuung zum Thema Pflege zu beraten.

> Teilnahmevoraussetzung

Mit einer abgeschlossenen Berufsausbildung als Pflegefachkraft und mindestens zwei Jahren Berufserfahrung und Kenntnissen in der häuslichen Pflege steht dir die Teilnahme an diesem Seminar offen.

> Inhalte

Einführung in unser Online-Lernformat (1 Tag)

Professionelles Office-Training (10 Tage)

Grundlagen in Word, Excel und PowerPoint

Pflegefachwissen für Pflegeberater:innen (15 Tage)

Berufsbild Pflegeberater:in, Aufbau und Finanzierung des Gesundheitswesens, Fachbegriffe pflegerischer Leistungen, ausgewählte Krankheitsbilder, spezielle Beratungsbedarfe, Dokumentation und Versorgungspläne, Besonderheiten unterschiedlicher Pflegesettings, Qualitätssicherung pflegerischer und medizinischer Leistungen, Pflegebedürftigkeit bei Kindern

Case Management (20 Tage)

Grundlagen Case Managements, Funktionsweise von Case Management, Ziele und Möglichkeiten von Case Management, die Phasen/Kernelemente des Case Managements, Kompetenzen im Case Management, lösungsorientierte Beratung, Angehörigenarbeit, Fallbearbeitung anhand der Vorgaben des Case Managements im Rahmen einer Projektarbeit

Rechtsfelder in der Pflegeberatung (20 Tage)

Grundlagen des Sozialrechtes, Überblick über Sozialgesetzbücher, Allgemeines Sozialrecht, Säulen der sozialen Sicherung, Sparten der sozialen Sicherung, Pflegerelevantes Sozialrecht

Pflegeberatung nach § 45 SGB XI (5 Tage)

Erwerb der Berechtigung, im Bereich der Rahmenverträge nach § 45 SGB XI, Kurse für pflegende Angehörige und Individualberatung durchzuführen

Praktikum (10 Tage)

Praktikum in einem ambulanten Pflegedienst und in einer teilstationären Pflegeeinrichtung

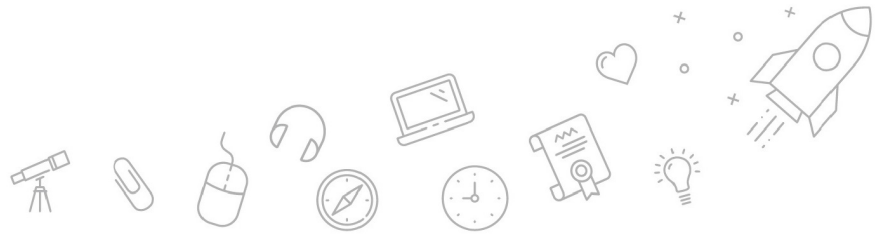
> Perspektiven nach der Qualifizierung

Seit 2009 sind Pflegekassen verpflichtet, für Personen, die Pflegeversicherungsleistungen beantragt haben oder erhalten, eine unabhängige, individuelle und umfassende Beratung durch eine Pflegeberater:in zu gewährleisten. Seit 2011 darf diese Beratung nur noch von eigens dazu qualifiziertem Personal durchgeführt werden.

Du kannst deine Beratungskompetenz in Pflegestützpunkten, ambulanten Pflegediensten, sozialen Beratungsstellen, Verbraucherzentralen, Krankenhäusern, Rehabilitationseinrichtungen und im Auftrag der Pflegekassen einsetzen.

> Webseite

[Link zum Kurs](#)



> Weiterführende Themen

Pflege



DQS-zertifiziert nach
DIN EN ISO 9001:2015 Reg.-Nr. 015344 QM15
Zulassung nach AZAV Reg.-Nr. 015344 AZAV



Die WBS TRAINING und ihre Angebote sind nach der "Akkreditierungs- und Zulassungsverordnung Arbeitsförderung" (AZAV) von der DQS zertifiziert und erfüllen somit bundesweit die Voraussetzungen für verschiedene Fördermöglichkeiten (z.B. Bildungsgutschein). Im persönlichen Gespräch erfahren Sie alles, was Sie noch zum Thema Arbeitsmarktchancen, Förderung, Inhalte, Trainer, Termine und Kursablauf wissen möchten. Unsere erfahrenen Weiterbildungsreferenten nehmen sich Zeit für Sie. Gerne beraten wir Sie auch bei der Wahl Ihres Schulungsortes.*

* Die Teilnahme an unseren Weiterbildungen im WBS LearnSpace 3D® ist am WBS-Standort in Ihrer Nähe oder mit gesonderter Genehmigung Ihres Kostenträgers auch von zu Hause möglich.



DQS-zertifiziert nach
DIN EN ISO 9001:2015 Reg.-Nr. 015344 QM15
Zulassung nach AZAV Reg.-Nr. 015344 AZAV

