











SAP® Consultant Human Capital Management (HCM) and Business Process Integration

mit externen SAP® Berater Zertifizierungen

| | | | |
|--|---|---|---|
|  Standort | Bocholt |  Die nächsten Termine |  Ansprechperson |
|  Teilnehmerzahl | Die Zahl der Teilnehmenden variiert je nach Kursstarttermin. | 13.09.2024 - 19.02.2025 | Team Bildungsberatung Tel: 0800-927927-9 info@wbstraining.de |
|  Dauer | 101 Tage | |  Anschrift |
| Unterrichtszeiten | Die Qualifizierung läuft in Vollzeit. | | WBS TRAINING Bocholt Neutorplatz 1 c/o ETAGE3 coworkingspace GmbH 46395 Bocholt |
|  Abschluss / Zertifikat | SAP®-Beraterzertifikat (HCM), SAP®-S/4HANA Beraterzertifikat Business Process Integration, WBS-Zertifikat | | |
|  Kosten und Förderung | Bis zu 100 % kostenlos bei Förderung durch Bildungsgutschein, Berufsförderungsdienst (BFD) der Bundeswehr, Rehabilitationsförderung, Europäischer Sozialfonds (ESF), Deutsche Rentenversicherung Bund, Qualifizierungschancengesetz | | |

> Kursbeschreibung In der modernen Personalwirtschaft wird in einer Vielzahl großer und mittelständischer Unternehmen die Software SAP® ERP mit dem Modul HCM zur Unterstützung und Optimierung der Geschäftsprozesse eingesetzt. Das relevante Fachwissen zur Personalverwaltung mit SAP® wird dir in dieser Weiterbildung vermittelt. Du bereitest dich umfassend auf die SAP®-Berater:innen-zertifizierungen "SAP Certified Application Associate - SAP HCM with ERP 6.0 EHP 7" und "SAP Certified Application Associate - Business Process Integration with SAP S4HANA 2020" vor. Mit diesen Qualifikationen bieten sich dir TOP-Möglichkeiten der beruflichen Profilierung.

> Aktuelle Kursinformationen **Erlebe Weiterbildung neu.** Diese Weiterbildung findet als Live-Online-Kurs in unserem Lernportal [WBS LearnSpace 3D®](#) statt. In der 3D-Simulation triffst du auf eure Trainer:innen und andere Kursteilnehmende - mit diesen kannst du dich jederzeit live austauschen.

> Lernziele In diesem Kurs erwirbst du Kenntnisse und Fähigkeiten, um zukünftig professionell und sicher mit den Instrumenten eines SAP® Systems im Bereich Human Capital Management zu arbeiten und Kund:innen in diesem Fachgebiet kompetent zu beraten. Du erarbeitest dir detailliertes SAP® Know-How im HCM und erhältst das notwendige Fundament, um deine angestrebten Zertifizierungen als SAP®



Berater:in HCM und SAP® S4/HANA Berater:in Business Process Integration zu absolvieren.

> Zielgruppe

Dieser Kurs wendet sich speziell an Berufserfahrene aus dem Personalmanagement sowie an Interessierte mit einem Studienabschluss im Bereich Wirtschaft, Recht oder Sozialwissenschaften, die sich in der SAP®-Beratung profilieren wollen.

> Teilnahme- voraussetzung

Neben einer Affinität für Datenmodelle und der Umsetzung betriebswirtschaftlicher Prozesse in Datenbanken solltest du für diese Weiterbildung ein abgeschlossenes Hochschulstudium - vorzugsweise BWL, Recht oder Sozialwissenschaften - sowie langjährige Berufserfahrung und fundierte Fachkenntnisse im Personalmanagement mitbringen. Du kannst auch teilnehmen, wenn du dein Studium ohne Abschluss beenden musstest. Wichtig sind darüber hinaus grundlegende Englischkenntnisse.

> Inhalte

Einführung in unser Online-Lernformat (1 Tag)

Basics SAP Anwendungsberatung (10 Tage)

- Grundlagen relationaler Datenbanken
- Aufbau von relationalen Datenbanken
- SAP01 - Einstieg ins SAP System
- SAPTEC - Grundlagen SAP NetWeaver Application Server
- BC400 - ABAP Workbench - Grundlagen
- Zusammenfassung und Wiederholung

Expertenwissen SAP Berater:in HCM (50 Tage)

- SAPHR SAP ERP HCM - Überblick
- HR050 Geschäftsprozesse in SAP ERP HCM
- HR110 Geschäftsprozesse in der Personalabrechnung
- HR305 Konfiguration Stammdaten
- HR400 Personalabrechnungskonfiguration
- HR306 Konfiguration Zeiterfassung
- HR505 Organisationsmanagement
- HR940 Berechtigungen in HCM
- HR580 Analytics und Reporting im HCM
- Zusammenfassung und Wiederholung

Fallstudie und Zertifizierung SAP Berater:in HCM (20 Tage)

- Arbeit mit der Solution Manager:in (SME310)
- Fallstudie mit dem Ziel der Konfiguration eines SAP Systems inkl. Customizing
- Vorbereitung auf die SAP®-Beraterzertifizierung anhand der Zertifizierungsschwerpunkte
- SAP®-Beraterzertifizierung Human Capital Management

Integrierte Geschäftsprozesse in SAP S/4HANA

TS410 - Integrierte Geschäftsprozesse in SAP S/4HANA

- Die Entscheidung für den Umstieg auf SAP S/4HANA begründen können
- Die Vorteile nennen und erläutern können



- Die Benutzeroberfläche SAP Fiori und deren Vorteile sowie Anwendungsarten erklären und anpassen können
- Organisationsstrukturen und Konzept der Stammdaten in SAP S/4HANA
- Prozesse im Rechnungswesen in SAP S/4HANA
- Prozesse im Human Capital Management in SAP S/4HANA
- Prozesse im Beschaffungsmanagement in SAP S/4HANA
- Warehouse Management in SAP S/4HANA
- Plan-to-Produce-Prozess in SAP S/4HANA
- Prozess der Auftragsabwicklung in SAP S/4HANA
- Projektmanagement in SAP S/4HANA
- EAM-Geschäftsprozesse (Enterprise Asset Management) in SAP S/4HANA

Vorbereitung auf die SAP Beraterzertifizierung C_TS410_2020 und Zertifizierung

- Bearbeitung zertifizierungsrelevanter Themen lt. Prüfungsanforderungen der SAP
- Aufbereitung von Themen mit Wiederholungsbedarf
- Durchführung der SAP Beraterzertifizierung

> Perspektiven nach der Qualifizierung

In praktisch allen Wirtschaftszweigen wächst der Bedarf an qualifizierten Fachkräften mit SAP®-Kompetenz kontinuierlich. So auch im Bereich Personalwirtschaft, wo SAP®-Berater:innen zum Beispiel an der Weiterentwicklung der SAP® HCM Applikation mitarbeiten und personalwirtschaftliche Geschäftsprozesse im SAP®-System abbilden, betreuen und optimieren. Auch die Planung und Durchführung der Implementierung von SAP® HCM inklusive Konzeption und Schulung der Mitarbeiter:innen liegt in den Händen der SAP®-Berater:innen.

Da geht noch mehr! Du möchtest dich nach deinem Kurs spezialisieren und noch ein Studium dranhängen?

Durch unsere enge Partnerschaft mit der NBS Northern Business School profitierst du als Absolvent:in von tollen Vorteilen: Lass dir Kurse anrechnen und erhalte bis zu 10 % Rabatt auf deine Studiengebühren. Unsere Kolleg:innen bei der NBS beraten dich gerne. [Jetzt persönliche Beratung vereinbaren.](#)

> Webseite

[Link zum Kurs](#)

> Weiterführende Themen

[SAP®-Berater](#)
[Kaufmännisch, Wirtschaft und Verwaltung](#)
[Personal und Management](#)



DQS-zertifiziert nach
DIN EN ISO 9001:2015 Reg.-Nr. 015344 QM15
Zulassung nach AZAV Reg.-Nr. 015344 AZAV

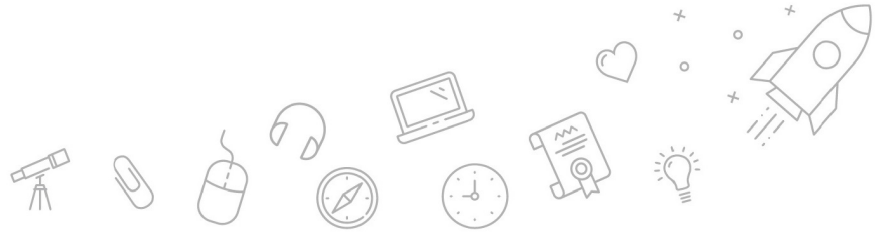


Die WBS TRAINING und ihre Angebote sind nach der "Akkreditierungs- und Zulassungsverordnung Arbeitsförderung" (AZAV) von der DQS zertifiziert und erfüllen somit bundesweit die Voraussetzungen für verschiedene Fördermöglichkeiten (z.B. Bildungsgutschein). Im persönlichen Gespräch erfahren Sie alles, was Sie noch zum Thema Arbeitsmarktchancen, Förderung, Inhalte, Trainer, Termine und Kursablauf wissen möchten. Unsere erfahrenen Weiterbildungsreferenten nehmen sich Zeit für Sie. Gerne beraten wir Sie auch bei der Wahl Ihres Schulungsortes.*

* Die Teilnahme an unseren Weiterbildungen im WBS LearnSpace 3D® ist am WBS-Standort in Ihrer Nähe oder mit gesonderter Genehmigung Ihres Kostenträgers auch von zu Hause möglich.



WBS TRAINING



DQS zertifiziert nach
DIN EN ISO 9001:2015 Reg.-Nr. 015344 QM15
Zulassung nach AZAV Reg.-Nr. 015344 AZAV

