











Steuerlehre mit Praxiswerkstatt und DATEV-Zertifikat Finanzbuchführung

Abwechslungsreich und praxisnah zum Steuerberuf



 Standort	Eschwege	 Die nächsten Termine	 Ansprechperson
 Teilnehmerzahl	Die Zahl der Teilnehmenden variiert je nach Kursstarttermin.	06.06.2024 - 30.08.2024	Karen Philipp Tel: 05651 7409970 eschwege@wbstraining.de
 Dauer	61 Tage	16.08.2024 - 14.11.2024	 Anschrift
Unterrichtszeiten	Die Qualifizierung läuft in Vollzeit.		WBS TRAINING Eschwege Schützengraben 31 37269 Eschwege
 Abschluss / Zertifikat	WBS-Zertifikat, DATEV-Zertifikat Finanzbuchführung		
 Kosten und Förderung	Bis zu 100 % kostenlos bei Förderung durch Bildungsgutschein, Berufsförderungsdienst (BFD) der Bundeswehr, Rehabilitationsförderung, Deutsche Rentenversicherung Bund, Qualifizierungschancengesetz		

> Kursbeschreibung

Das deutsche Steuerrecht ist komplex und für den Laien nicht leicht zu durchschauen. Deshalb ist in diesem Berufsfeld spezielles Know-how gefragt. Lerne abwechslungsreich und bereite dich mit unserer Weiterbildung für Steuern optimal auf deinen erfolgreichen Berufseinstieg im Steuer- und Rechnungswesen vor.

Hierfür vermittelt der Intensivkurs "Steuerlehre mit Praxiswerkstatt und DATEV-Zertifikat Finanzbuchführung" nicht nur aktuelles Fachwissen auf dem Gebiet des Steuerrechts, sondern legt besonderen Wert auf praxisnahe Anwendungen und die Einbindung arbeitsnaher KI-Tools.

Nach Abschluss der Grundlagenmodule setzt du in unserer Praxiswerkstatt Steuerlehre dein theoretisches Wissen in die Praxis um. Anhand eines durchgängigen Musterfalls durchläufst du realistische Szenarien und bearbeitest ein breites Spektrum an buchhalterischen und steuerlichen Aufgaben: von der Finanzbuchführung über die betriebliche Abwicklung der Umsatzsteuer innerhalb und am Ende eines Kalenderjahres, die Gewinnermittlung durch Einnahme-Überschuss-Rechnung, die Gewerbe- und Einkommensteuererklärung inklusive Einnahmen aus Vermietung und Verpachtung und die Steuererklärung bis zum Jahresabschluss einer Körperschaft.

Mit diesem abwechslungsreichen Weiterbildungsprogramm schaffst du eine qualifizierte Basis für deinen beruflichen Einstieg im Bereich Steuer- und Rechnungswesen, denn die Nachfrage am Arbeitsmarkt ist konstant hoch.



Zudem erhältst du nach erfolgreicher, bundesweit einheitlicher Online-Prüfung zum Lehrgangabschluss mit dem DATEV-Zertifikat Finanzbuchführung einen bei Unternehmen und Steuerkanzleien anerkannten Kompetenznachweis der DATEV.

> Aktuelle Kursinformationen

Erlebe Weiterbildung neu.

Diese Weiterbildung findet als Live-Online-Kurs in unserem Lernportal [WBS LearnSpace 3D®](#) statt. In der 3D-Simulation triffst du auf eure Trainer:innen und andere Kursteilnehmende - mit diesen kannst du dich jederzeit live austauschen.

> Lernziele

Nach dem erfolgreichen Abschluss deiner Weiterbildung bist du qualifiziert, steuer- und sozialversicherungsrechtliche Nachweise und Anmeldungen anzufertigen sowie an der Erstellung von Jahresabschlüssen und Steuererklärungen mitzuwirken. Außerdem aktualisierst du deine Kenntnisse der EDV-gestützten Buchhaltungspraxis mit der verbreiteten Standard-Software DATEV.

Übernimm die Regie in der Praxiswerkstatt!

Setze dir deine Lernziele selbst. Passgenau aufbereitetes Lernmaterial führt dich strukturiert durch die Themen. Dabei stehen dir Abteilungsleiter:innen für individuelle Rückfragen zur Seite, und du hast die Möglichkeit, dich mit deinen Teamkolleg:innen jederzeit auszutauschen. Unser individuelles Lernmodell orientiert sich an den Herausforderungen von New Work und bereitet dich inhaltlich und methodisch bestens auf deinen neuen Job vor.

> Zielgruppe

Du besitzt bereits eine kaufmännische Vorbildung und möchtest steuerrechtliche Kenntnisse erwerben oder aktualisieren, um im Steuer- und Rechnungswesen beruflich Fuß zu fassen? Wenn du zudem Spaß am Umgang mit Zahlen hast und akkurates Arbeiten liebst, ist dieser Kurs für dich die richtige Wahl.

> Teilnahmevoraussetzung

Um diesen Kurs zu besuchen, solltest du grundlegende Computerkenntnisse, eine abgeschlossene kaufmännische Berufsausbildung, fundierte Kenntnisse in der Finanzbuchführung sowie anwendungsbereite Kenntnisse in der Software DATEV mitbringen.

> Inhalte

Einführung in unser Online-Lernformat (1 Tag)

Einführung in das Steuerrecht und Grundlagen der Umsatzsteuer (10 Tage)

- Steuergesetzgebung und steuerliche Vorschriften
- Grundlagen des Abgabenrechts
- Besteuerungsprinzipien und -verfahren
- Rechtsbehelf, Rechtsmittel und Berichtigung von Steuerbescheiden
- Umsatzsteuer im Steuersystem
- Steuerpflicht, steuerbare Umsätze und Leistungen
- Ort des Umsatzes
- Steuerbare Einfuhr und innergemeinschaftlicher Erwerb

Umsatzsteuer Aufbau (10 Tage)

- Steuersätze und Bemessungsgrundlagen
- Steuerbefreiungen



- Rechnungsstellung
- Vorsteuerabzug
- Entstehung der Steuer und Steuerschuldner
- Besteuerungsarten, Besteuerungsverfahren und Sondervorschriften

Einkommensteuer (10 Tage)

- Einkommensteuer im Steuersystem
- Steuerpflicht und Ermittlung der Einkünfte
- Einkünfte aus Land- und Forstwirtschaft
- Einkünfte aus Gewerbebetrieb
- Einkünfte aus selbstständiger und nicht selbstständiger Arbeit
- Exkurs in Körperschaftsteuer und Gewerbesteuer

Einkommensteuer Aufbau (10 Tage)

- Einkünfte aus Kapitalvermögen, Vermietung/Verpachtung und sonstige Einkünfte
- Ermittlung des Gesamtbetrags der Einkünfte und des Einkommens
- Sonderausgaben und außergewöhnliche Belastungen
- Ermittlung des zu versteuernden Einkommens und der Einkommensteuerschuld
- Lohnsteuer

Praxiswerkstatt Steuerlehre I und II (20 Tage)

- Kennenlernen des Unternehmens
- Belegkunden Juli - Dezember und Jahresabschluss mit USt-Jahreserklärung und GewSt-Erklärung, Bilanz
- Einkommensteuererklärungen inklusive Einnahmen aus Vermietung und Verpachtung
- Einnahme-Überschuss-Rechnung
- Abschlussarbeiten und Jahresabschluss
- DATEV-Zertifizierung (am Ende der Praxiswerkstatt II)

> Perspektiven nach der Qualifizierung

Das Steuer- und Rechnungswesen ist ein Berufsfeld mit Zukunft. Insbesondere Fachkräfte, die über spezielle Anwendungskennnisse in der Software DATEV verfügen, sind auf dem Arbeitsmarkt begehrt. Somit legst du mit diesem Kurs ein solides Fundament für deine berufliche Zukunft, zum Beispiel als qualifizierte Mitarbeiter:in in einem Steuerbüro oder im Finanz- und Rechnungswesen eines Unternehmens.

> Webseite

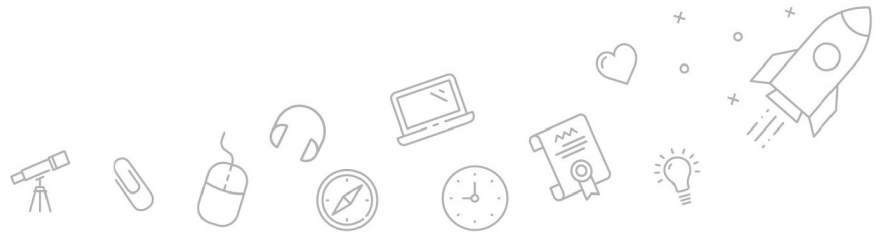
[Link zum Kurs](#)

> Weiterführende Themen

[Kaufmännisch, Wirtschaft und Verwaltung](#)
[Buchhaltung und Rechnungswesen](#)



WBS TRAINING



Die WBS TRAINING und ihre Angebote sind nach der "Akkreditierungs- und Zulassungsverordnung Arbeitsförderung" (AZAV) von der DQS zertifiziert und erfüllen somit bundesweit die Voraussetzungen für verschiedene Fördermöglichkeiten (z.B. Bildungsgutschein). Im persönlichen Gespräch erfahren Sie alles, was Sie noch zum Thema Arbeitsmarktchancen, Förderung, Inhalte, Trainer, Termine und Kursablauf wissen möchten. Unsere erfahrenen Weiterbildungsreferenten nehmen sich Zeit für Sie. Gerne beraten wir Sie auch bei der Wahl Ihres Schulungsortes.*

DQS-zertifiziert nach
DIN EN ISO 9001:2015 Reg.-Nr. 015344 QM15
Zulassung nach AZAV Reg.-Nr. 015344 AZAV

* Die Teilnahme an unseren Weiterbildungen im WBS LearnSpace 3D® ist am WBS-Standort in Ihrer Nähe oder mit besonderer Genehmigung Ihres Kostenträgers auch von zu Hause möglich.



DQS-zertifiziert nach
DIN EN ISO 9001:2015 Reg.-Nr. 015344 QM15
Zulassung nach AZAV Reg.-Nr. 015344 AZAV



**GEMEINWOHL
ÖKONOMIE** Ein Wirtschaftsmodell
mit Zukunft.