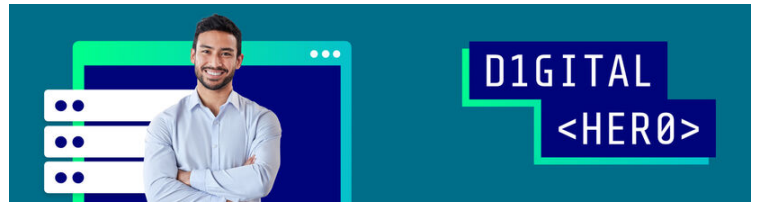












Logistiker:in 4.0



 Standort	Euskirchen	 Die nächsten Termine	 Ansprechperson
 Teilnehmerzahl	Die Zahl der Teilnehmenden variiert je nach Kursstarttermin.	20.06.2024 - 13.12.2024	Carolin Plura Tel: 02251 8131190 euskirchen@wbstraining.de
 Dauer	121 Tage	15.10.2024 - 16.04.2025	 Anschrift
Unterrichtszeiten	Die Qualifizierung läuft in Vollzeit.		WBS TRAINING Euskirchen Thomas-Eber-Straße 86 c/o Office Park Euskirchen 53879 Euskirchen
 Abschluss / Zertifikat	Trägerzertifikat und SAP®-Anwenderzertifikat		
 Kosten und Förderung	Bis zu 100 % kostenlos bei Förderung durch Bildungsgutschein, Berufsförderungsdienst (BFD) der Bundeswehr, Rehabilitationsförderung, Europäischer Sozialfonds (ESF), Deutsche Rentenversicherung Bund		

> Kursbeschreibung

Werde Teil der Logistikbranche

Schnell eine Pizza für den Fernsehabend mit Freunden bestellen. Wie gelangen eigentlich die stylischen Air Max Schuhe von Nike zu mir? Wenn ich ein Buch in den USA bestelle, auf welchem Weg kommt das eigentlich nach Deutschland? Und warum gibt es morgens um 7 Uhr schon frische Backwaren im Supermarkt?

Vom Versand über die Verladung und die Lagerung bis hin zur Auslieferung überwachen und managen Logistiker:innen alle Abläufe und kümmern sich um den bürokratischen Aufwand. In Zeiten des E-Commerce sind Güter noch nie schneller von A nach B transportiert worden. Ein Klick - schon gekauft! Und morgen soll das neue Handy schon vor mir liegen. Unmöglich? Nein, dank der guten Organisation der Logistiker:innen im Hintergrund. "Logistik ist das Blut im Wirtschaftskreislauf" so Prof. Dr. Wolfgang Stölzle von der Universität St. Gallen. Treffender kann die Rolle der Logistikbranche wohl kaum beschrieben werden. Das Zusammenspiel der eng miteinander verflochtenen Teilgebiete der Logistik (Beschaffung, Produktion, Distribution, Entsorgung) bedingt, dass Güter weltweit zur richtigen Zeit, in der richtigen Menge an den richtigen Ort gelangen. Globalisierung, hohe Erwartungen der Kundschaft und nicht zuletzt die Schnelligkeit der Gesellschaft sorgen dafür, dass die Herausforderungen, die an die Logistik gestellt werden, zunehmend komplexer werden und die Branche ständig im Wachstum ist.

Um diesen Herausforderungen zu begegnen, benötigt die Branche neben Automatismen, Robotern und Digitalisierung vor allem Menschen, die diese Prozesse managen und überwachen - die Logistiker:innen. In diesem Kurs bilden wir dich zu diesem begehrten Experten aus und geben dir darüber hinaus das notwendige SAP® Anwenderwissen für diesen Wirtschaftszweig mit auf den Weg. Weiterhin lernst du



die neuen Möglichkeiten eines digitalen Arbeitsplatzes kennen und erhältst nützliches Know-how im Umgang mit digitalen Werkzeugen. Damit verfügst du über ein gefragtes Qualifikationsprofil, welches dir aussichtsreiche berufliche Perspektiven erschließt.

> Aktuelle Kursinformationen

Erlebe Weiterbildung neu.

Diese Weiterbildung findet als Live-Online-Kurs in unserem Lernportal [WBS LearnSpace 3D®](#) statt. In der 3D-Simulation triffst du auf eure Trainer:innen und andere Kursteilnehmende - mit diesen kannst du dich jederzeit live austauschen.

Dein Kurs zum Digital Hero.

Gute Wahl! In diesem Kurs lernst du wertvolle digitale Kompetenzen und bist damit besonders gefragt am aktuellen Arbeitsmarkt - ein [Digital Hero](#) sozusagen. Denn durch die Digitalisierung entstehen laufend neue Jobs. Einer davon wartet auf dich und wir bringen dich dafür an den Start. Los geht's!

> Lernziele

Nach erfolgreichem Abschluss dieses Kurses bist du in der Lage, Logistikprozesse in einem Unternehmen selbstständig zu planen, zu steuern und zu optimieren, von der Bedarfsermittlung und Marktbeobachtung über die Angebotseinholung, den Wareneingang bis hin zum Transport und zum Lagermanagement sowie den Warenausgang. Ferner erlernst du den praxisbezogenen Umgang mit der relevanten SAP®-Software und erhältst, nach bestandener Prüfung, das gefragte SAP®-Anwenderzertifikat. Zudem erfährst du zu dem Thema Logistik 4.0 mögliche Veränderungen in der Branche und zu der Rolle der Akteure:innen. Du wirst wie auch alle anderen Teilnehmer:innen mit den Entwicklungen der digitalen Arbeitswelt und deren Auswirkungen auf IT- Systeme, Arbeitsanforderung und der eigenen, selbstständigen Arbeitsorganisation vertraut gemacht.

> Zielgruppe

Wenn du aus dem kaufmännisch-technischen oder verwaltungstechnischen Bereich kommst, über eine mindestens 5 jährige Berufspraxis in der Logistik verfügst und dich in der Wachstumsbranche Logistik beruflich weiterentwickeln willst oder ein betriebswirtschaftliches Studium absolviert hast und in der Logistikbranche Fuß fassen willst, ist diese Weiterbildung für dich die richtige Wahl.

> Teilnahmevoraussetzung

Zur Teilnahme benötigst du neben einer abgeschlossenen Ausbildung im kaufmännisch/technischen Bereich eine mindestens 5 jährige Berufspraxis mit Bezug zur Logistik oder verfügst über einen Studienabschluss/ein abgebrochenes Studium und erste Berufserfahrungen in dieser Branche. Darüber hinaus solltest du Kreativität mitbringen, um den Herausforderungen und Veränderungen auf dem Weg zu Logistik 4.0 gewappnet zu sein.

> Inhalte

Einführung in unser Online-Lernformat (1 Tag)

Logistikmanagement (10 Tage)

- Die Rolle der Logistik im Wirtschaftskreislauf
- Aspekte zum Handelsrecht
- Logistikkreislauf und Logistikkette
- Akteure in der Logistik
- Logistiksysteme

Warenwirtschaftssysteme in der Logistik (10 Tage)



- Warenwirtschaftssysteme - Basics und Stammdaten
- Warenwirtschaftssysteme - Auftragsbearbeitung
- Warenwirtschaftssysteme - Bestellwesen und Wareneingang
- Warenwirtschaftssysteme - Inventur
- Warenwirtschaftssysteme - Auswertung und Analyse

Rechnungswesen in der Logistik (10 Tage)

- Begrifflichkeiten in der Buchhaltung
- Buchungen verstehen
- Inventur
- Aufgaben und Aufstellung einer Bilanz
- Bilanzkennzahlen verstehen

Kostenrechnung in der Logistik (10 Tage)

- Basics der Kostenrechnung
- Ergebnistabelle
- Handlungskostenzuschlag
- Preiskalkulationen
- Betriebsabrechnungsbogen (BAB)
- Fixe und variable Kosten
- Kostenvergleichsrechnungen
- Kennzahlen in der Kostenrechnung

Prozesse im Warenmanagement (10 Tage)

- Prozesse und Kenngrößen im Wareneingang
- Prozesse und Kenngrößen in der Warenverwaltung
- Prozesse und Kenngrößen im Warenausgang
- KPIs im Warenmanagement

Prozesse im Lagermanagement (10 Tage)

- Lagersysteme und Strategien
- KPIs im Lagermanagement
- Kommissionierung

Prozesse im Transportmanagement (10 Tage)

- Transportmittelmanagement
- Umgang mit Gefahrstoffen
- Tourenmanagement

Logistik 4.0 - Logistiklösungen der Zukunft (10 Tage)

- Basics zum Thema 4.0
- Daten in der Logistik
- Bedarfsermittlung und Beschaffung - Lösungen von Morgen
- Fertigung und Transport - Lösungen von Morgen
- Personaleinsatz und Arbeitsorganisation - Lösungen von Morgen
- Teamarbeit zum Thema Logistik 4.0

Essentielle Geschäftsprozesse SAP® S/4HANA MM (10 Tage)

- Einführung ins SAP®-System
- Prozesse der Fremdbeschaffung
- Stammdaten, Beschaffungsprozesse, Automatisierte Beschaffung, Auswertungen



- Bearbeitung einer Komplexaufgabe

Essentielle Geschäftsprozesse SAP® S/4HANA SD (10 Tage)

- Prozesse im Vertrieb
- Stammdaten, Vertriebsprozesse, Verfügbarkeitsprüfung, Vertriebsprozesse mit Kundenauftragsfertigung, Reklamationsabwicklung, Auswertungen
- Themen aus dem Verkauf

Fachwissen SAP® LE mit Zertifizierung Lager (20 Tage)

- S4601 - Geschäftsprozesse in SAP® S/4HANA Supply Chain Execution
- EWM100 - Prozesse in SAP® Extended Warehouse Management
- Vorbereitung auf die SAP Anwenderzertifizierung
- Ablegen der SAP Zertifizierungsprüfung
UC_EWM_S42020_VERSAND_UND_LAGERVERWALTUNG_MIT_WAREHOUSE_MANAGEMENT

> Perspektiven nach der Qualifizierung

Der Wirtschaftsbereich Logistik ist für Deutschland wichtig - allein 2021 erwirtschaftete er rund 294 Milliarden Euro Umsatz. Mehr als 3,3 Millionen Menschen sind derzeit in der Logistik beschäftigt. Die Entwicklungstendenzen der Logistikbranche stellen die Unternehmen vor zahlreiche neue Herausforderungen. Seit einigen Jahren sehen sich viele Logistikfirmen mit einem Fachkräftemangel konfrontiert, der vielen von ihnen Sorgen bereitet.

Qualifizierte Logistiker:innen mit SAP®-Kenntnissen sind begehrte Fachkräfte, die in Logistikbereichen nahezu aller Unternehmen von Handel bis Handwerk, von Industrie bis Verwaltung eingesetzt werden. Das beweist auch unsere Stellenmarktauswertung, nach der zahlreiche Stellen in diesem Bereich ausgeschrieben sind, welche Kenntnisse im Umgang mit SAP® fordern. Bei uns lernst du die neuen Möglichkeiten eines digitalen Arbeitsplatzes kennen und erhältst nützliches Know-how im Umgang mit digitalen Werkzeugen. Diejenigen, die den zukünftigen Entwicklungen in der Arbeitswelt von Morgen aufgeschlossen und neugierig gegenüberstehen und sich aktiv vorbereiten, haben deutliche Vorteile, die geforderten Anforderungsprofile der Unternehmen auszufüllen.

Kurse, die du bei der WBS TRAINING AG absolviert hast, können grundsätzlich für ein späteres Studium von der jeweiligen Hochschule angerechnet werden. Du kannst bei der Hochschule nach einem individuellen Anrechnungsverfahren anfragen. Gerne beraten wir dich hierzu telefonisch unter 0800-2355235.

> Webseite

[Link zum Kurs](#)

> Weiterführende Themen

[Lager und Logistik](#)
[Einkauf und Logistik](#)



WBS TRAINING



Die WBS TRAINING und ihre Angebote sind nach der "Akkreditierungs- und Zulassungsverordnung Arbeitsförderung" (AZAV) von der DQS zertifiziert und erfüllen somit bundesweit die Voraussetzungen für verschiedene Fördermöglichkeiten (z.B. Bildungsgutschein). Im persönlichen Gespräch erfahren Sie alles, was Sie noch zum Thema Arbeitsmarktchancen, Förderung, Inhalte, Trainer, Termine und Kursablauf wissen möchten. Unsere erfahrenen Weiterbildungsreferenten nehmen sich Zeit für Sie. Gerne beraten wir Sie auch bei der Wahl Ihres Schulungsortes.*

DQS-zertifiziert nach
DIN EN ISO 9001:2015 Reg.-Nr. 015344 QM15
Zulassung nach AZAV Reg.-Nr. 015344 AZAV

* Die Teilnahme an unseren Weiterbildungen im WBS LearnSpace 3D® ist am WBS-Standort in Ihrer Nähe oder mit besonderer Genehmigung Ihres Kostenträgers auch von zu Hause möglich.



DQS-zertifiziert nach
DIN EN ISO 9001:2015 Reg.-Nr. 015344 QM15
Zulassung nach AZAV Reg.-Nr. 015344 AZAV

