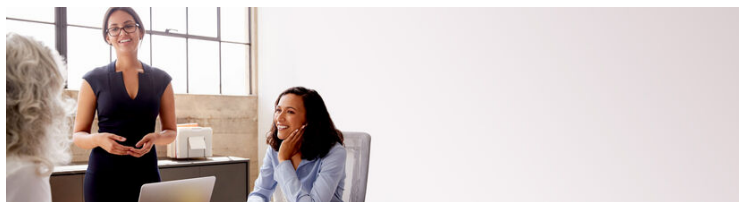












Personalreferent:in



<p> <b>Standort</b></p> <p> <b>Teilnehmerzahl</b></p> <p> <b>Dauer</b></p> <p><b>Unterrichtszeiten</b></p> <p> <b>Abschluss / Zertifikat</b></p> <p> <b>Kosten und Förderung</b></p>	<p>Finsterwalde</p> <p>Die Zahl der Teilnehmenden variiert je nach Kursstarttermin.</p> <p>81 Tage</p> <p>Die Qualifizierung läuft in Vollzeit.</p> <p>WBS Zertifikat</p> <p>Bis zu 100 % kostenlos bei Förderung durch Bildungsgutschein, Berufsförderungsdienst (BFD) der Bundeswehr, Rehabilitationsförderung, Deutsche Rentenversicherung Bund, Qualifizierungschancengesetz</p>	<p> <b>Die nächsten Termine</b></p> <p>20.06.2024 - 15.10.2024</p> <p>-----</p> <p>16.08.2024 - 13.12.2024</p> <p>-----</p> <p>15.10.2024 - 19.02.2025</p> <p>-----</p> <p>13.12.2024 - 16.04.2025</p> <p>-----</p>	<p> <b>Ansprechperson</b></p> <p>Kirsten Rachui Tel: 03531 519999-0 finsterwalde@wbstraining.de</p> <p> <b>Anschrift</b></p> <p>WBS TRAINING Finsterwalde An der Schraube 26 c/o Vermietung &amp; Verpachtung Matthias Brandt 03238 Finsterwalde</p>
---	--	--	--

- > Kursbeschreibung**
- Wusstest du, dass zu den beliebtesten Stellen Jobs im Personalwesen gehören? Durch den hohen Personalbedarf, welcher in Zukunft noch steigen wird, haben auch Quereinsteiger:innen und Berufsanfänger:innen sehr gute Chancen auf dem Arbeitsmarkt, denn wichtig sind vor allem Kommunikationstalent, Konfliktfähigkeit und Gewissenhaftigkeit. Das notwendige fachliche Know-how lernst du in unserer Weiterbildung!
- Überall dort, wo Mitarbeitende gesucht, eingestellt und betreut werden, ist Wissen rund um das Personalmanagement gefragt. Als Personalreferent:in kümmerst du dich um die Personalbedarfsplanung und Personalauswahl, aber auch um die Einsatzplanung und Entlohnung. Je nach Unternehmensgröße können auch noch andere Aufgaben zu deiner Tätigkeit gehören.
- > Aktuelle Kursinformationen**
- Erlebe Weiterbildung neu.**  
Diese Weiterbildung findet als Live-Online-Kurs in unserem Lernportal [WBS LearnSpace 3D®](#) statt. In der 3D-Simulation triffst du auf eure Trainer:innen und andere Kursteilnehmende - mit diesen kannst du dich jederzeit live austauschen.
- > Lernziele**
- Mit diesem Kurs bekommst du praxisnah genau das fachliche Wissen an die Hand, das du benötigst, um in der operativen Personalarbeit beruflich handlungskompetent agieren zu können. Dazu arbeitest du dich fundiert in die Grundlagen des Arbeits- und Sozialversicherungsrecht sowie der betrieblichen Sozialpolitik ein. Du befasst dich mit den theoretischen Grundlagen, Rahmenbedingungen und



administrativen Aufgaben des Personalmanagements sowie aktuellen digitalen Tools und IT-Lösungen für den HR-Bereich. Mit dem Abschluss dieses Kurses bist du in der Lage, Personalmarketingstrategien unter Berücksichtigung von Unternehmenskultur und Personalpolitik sowie Recruiting-Strategien anzuwenden und Personal situationsangemessen auszuwählen. Zudem kannst du im Bereich der Personalentlohnung professionell agieren.

## > Zielgruppe

Du möchtest als Quereinsteiger:in in die Personalwirtschaft wechseln oder bereits vorhandenes Wissen auffrischen? Du bist Berufsanfänger:in und benötigst zusätzliche Kenntnisse, um dich auf deinen Traumjob bewerben zu können?

Du legst Wert auf Gründlichkeit und Genauigkeit, außerdem bist du kommunikativ und kannst dich gut in andere Menschen hineinversetzen?

Dann kannst du in dieser Weiterbildung deine Kompetenzen erweitern!

## > Teilnahmevoraussetzung

Du hast eine kaufmännische Ausbildung absolviert oder ein abgeschlossenes Studium der Wirtschaftswissenschaften, Sozialwissenschaften oder Rechtswissenschaften.

Vorwissen aus dem Bereich Personalwirtschaft ist nicht erforderlich, bei uns lernst du alle Grundlagen!

## > Inhalte

### **Bildung 4.0 im Virtual Classroom (1 Tag)**

#### **Arbeitsrecht, Sozialversicherungsrecht, Sozialwesen (20 Tage)**

- Anbahnung, Begründung und Beendigung des Arbeitsverhältnisses
- Rechte und Pflichten im Arbeitsverhältnis
- Arbeitsschutzrecht, Tarifautonomie und Mitbestimmung
- Betriebliches Sozialwesen
- Grundzüge des Sozialrechts

#### **Personalmanagement: Grundlagen und Trends (10 Tage)**

- Zielsetzung, Aufgaben und Organisation der Personalwirtschaft
- Rahmenbedingungen des Personalmanagements (Demografie, Digitalisierung, Internationalisierung)
- Personalverwaltung, Personalkosten, Personalinformation und -statistik

#### **Digitalisierung im HR Management (10 Tage)** • Tools und IT-Lösungen

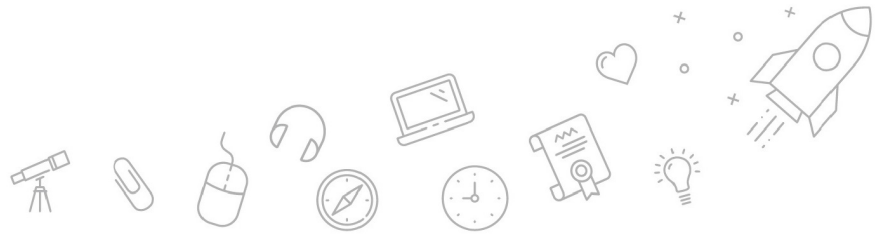
- Digitales Lernen
- Methoden und Techniken für digital Leadership

#### **Personalmarketing und -recruiting (10 Tage)**

- Aufgaben, Arten und Instrumente der Personalplanung
- Stellenplan und Stellenbeschreibung
- Grundlagen des Personalrecruiting, Employer Branding, Personalmarketing, internes und externes Personalrecruiting

#### **Personalauswahl (10 Tage)**

- Bedeutung und Grundlagen der Personalauswahl im HR-System
- Anforderungs- und Kompetenzprofile
- Bewerber:innenvorauswahl und Unterlagencheck
- Testverfahren



- Assessment-Center planen, durchführen und auswerten
- Bewerber:inneninterviews planen, durchführen und auswerten

### Personalplanung und Personaleinsatz (10 Tage)

- Aufgaben, Arten und Instrumente der Personalplanung
- Stellenanforderungen und Stellenprofile
- Erstellen von Stellenbeschreibungen
- Personaleinsatzplanung
- Arbeitszeitmodelle und Arbeitsformen

### Personalentlohnung (10 Tage)

- Vergütungssysteme
- Betriebliche Sozialleistungen
- Funktion, Aufbau und Vorschriften für Lohn- und Gehaltsabrechnungen
- Steuer- und Sozialversicherungsrecht
- Entlohnungsformen und Sonderzahlungen

## > Perspektiven nach der Qualifizierung

Du bist sowohl in großen, als auch in kleinen oder mittelständischen Unternehmen eine gefragte Fachkraft. Je nach Unternehmensgröße kann dein Aufgabenbereich allerdings stark variieren. Mit unserer Weiterbildung bist du jedoch für den Berufseinstieg als Personalreferent:in für alle anfallenden Tätigkeiten gut vorbereitet.

Kurse, die du bei der WBS TRAINING AG absolviert hast, können grundsätzlich für ein späteres Studium von der jeweiligen Hochschule angerechnet werden. Frage bei der Hochschule nach einem individuellen Anrechnungsverfahren. Gerne beraten wir dich hierzu telefonisch unter 0800-2355235.

## > Webseite

[Link zum Kurs](#)

## > Weiterführende Themen

[Personal und Management](#)



DQS-zertifiziert nach  
DIN EN ISO 9001:2015 Reg.-Nr. 015344 QM15  
Zulassung nach AZAV Reg.-Nr. 015344 AZAV

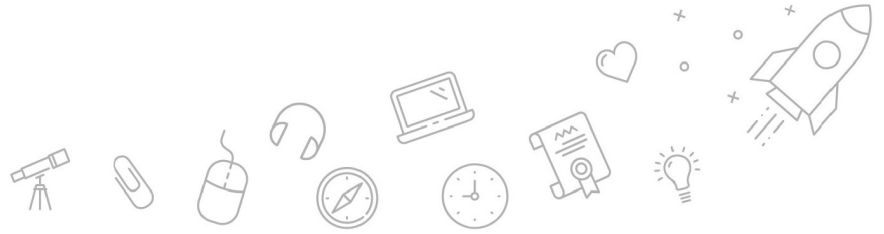


Die WBS TRAINING und ihre Angebote sind nach der "Akkreditierungs- und Zulassungsverordnung Arbeitsförderung" (AZAV) von der DQS zertifiziert und erfüllen somit bundesweit die Voraussetzungen für verschiedene Fördermöglichkeiten (z.B. Bildungsgutschein). Im persönlichen Gespräch erfahren Sie alles, was Sie noch zum Thema Arbeitsmarktchancen, Förderung, Inhalte, Trainer, Termine und Kursablauf wissen möchten. Unsere erfahrenen Weiterbildungsreferenten nehmen sich Zeit für Sie. Gerne beraten wir Sie auch bei der Wahl Ihres Schulungsortes.\*

\* Die Teilnahme an unseren Weiterbildungen im WBS LearnSpace 3D® ist am WBS-Standort in Ihrer Nähe oder mit gesonderter Genehmigung Ihres Kostenträgers auch von zu Hause möglich.



# WBS TRAINING



DQS zertifiziert nach  
DIN EN ISO 9001:2015 Reg.-Nr. 015344 QM15  
Zulassung nach AZAV Reg.-Nr. 015344 AZAV

