











Anwender/-in SAP® S/4HANA Versand
und Lagerverwaltung (EWM) mit Basics
Beschaffung (MM), Vertrieb (SD) und
Arbeiten 4.0
mit Original SAP®-Zertifikat



 Standort	Gummersbach	 Die nächsten Termine	 Ansprechperson
 Teilnehmerzahl	Die Zahl der Teilnehmenden variiert je nach Kursstarttermin.	18.07.2024 - 15.10.2024	Waltraud Jonas Tel: 02261 925975-0 gummersbach@wbstraining.de
 Dauer	61 Tage	13.09.2024 - 13.12.2024	 Anschrift WBS TRAINING Gummersbach Moltkestraße 9 51643 Gummersbach
Unterrichtszeiten	Die Qualifizierung läuft in Vollzeit.	14.11.2024 - 19.02.2025	
 Abschluss / Zertifikat	Original SAP®-Anwenderzertifikat, WBS-Zertifikat	22.01.2025 - 16.04.2025	
 Kosten und Förderung	Bis zu 100 % kostenlos bei Förderung durch Bildungsgutschein, Berufsförderungsdienst (BFD) der Bundeswehr, Rehabilitationsförderung, Deutsche Rentenversicherung Bund, Qualifizierungschancengesetz	19.03.2025 - 18.06.2025	

> Kursbeschreibung In vielen Unternehmen wird das SAP® S/4HANA-System eingesetzt, um Geschäftsprozesse in der Lagerverwaltung softwareseitig abzubilden. Diese Weiterbildung vermittelt dir wichtige Anwendungskennnisse in den Bereichen Lagerverwaltung, Beschaffung und Vertrieb mittels der SAP® S/4HANA-Software, um als Systemspezialist:in technischen Support zu leisten. Wir bereiten dich außerdem auf die SAP®-Anwendungszertifizierung "Extended Warehouse Management mit SAP S/4HANA" vor. Damit steigerst du deine Aussichten auf einen Arbeitsplatz, denn die Zahl der Angebote auf dem Stellenmarkt für entsprechend qualifizierte Fachkräfte ist hoch.

> Aktuelle Kursinformationen **Erlebe Weiterbildung neu.** Diese Weiterbildung findet als Live-Online-Kurs in unserem Lernportal [WBS LearnSpace 3D®](#) statt. In der 3D-Simulation triffst du auf eure Trainer:innen und andere Kursteilnehmende - mit diesen kannst du dich jederzeit live austauschen.

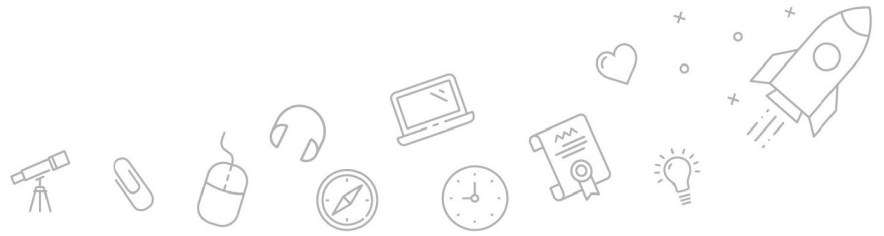
> Lernziele Nach diesem Kurs kannst du mit der SAP® S/4HANA Software in den Bereichen Lagerverwaltung und Beschaffung arbeiten. Du lernst die Grundfunktionen der Logistik kennen und bist in der Lage täglich anfallende Aufgaben am System selbstständig auszuführen. Abschluss des Kurses bildet die SAP® S/4HANA Anwendungszertifizierung. Darüber hinaus wirst du mit den Entwicklungen der digitalen Arbeitswelt und deren Auswirkungen auf IT-Systeme, Arbeitsanforderungen und der eigenen, selbstständigen Arbeitsorganisation vertraut gemacht.



- > **Zielgruppe** Diese Weiterbildung ist für dich eine gute Wahl, wenn du bereits im Logistikbereich tätig warst und nun dein Profil um SAP® S/4HANA-Anwendungskenntnisse im Bereich Lagerverwaltung erweitern willst.
- > **Teilnahmevoraussetzung** Mit einem kaufmännischen Berufsabschluss sowie ersten Berufserfahrungen in der Logistik bringst du optimale Voraussetzungen für diese Weiterbildung mit. Außerdem solltest du Spaß an der Arbeit am PC haben.
- > **Inhalte**
- Einführung in unser Online-Lernformat (1 Tag)**
- Arbeiten 4.0 (20 Tage)**
- Einführung in die Arbeitswelt 4.0
 - Den Wandel annehmen und gestalten - New Work
 - Neue IT-Kompetenz am Arbeitsplatz
 - Betreutes Abschlussprojekt - Meine Chancen in der neuen Arbeitswelt
- Basics Geschäftsprozesse SAP® S/4HANA Einkauf (10 Tage)**
- S4500 - Geschäftsprozesse in SAP® S/4HANA Sourcing and Procurement
- Basics Geschäftsprozesse SAP® S/4HANA Vertrieb (10 Tage)**
- S4600 - Geschäftsprozesse in SAP® S/4HANA Sales
- Spezialwissen SAP® S/4HANA EWM mit Zertifizierung (20 Tage)**
- S4601 - Geschäftsprozesse in SAP® S/4HANA Supply Chain Execution
 - EWM100 - Prozesse in SAP® Extended Warehouse Management
 - Vorbereitung auf die SAP®-Anwendungszertifizierung
 - SAP®-Anwendungszertifizierung
- > **Perspektiven nach der Qualifizierung** Mit dieser Weiterbildung eröffnen sich dir gute Chancen für deinen Neu- oder Wiedereinstieg ins Berufsleben, denn SAP® S/4HANA Fachkräfte im Bereich Lagerverwaltung sind gefragt. Du kannst in Unternehmen - je nach Vorqualifikation - von der Sachbearbeitung bis zur Abteilungsleitung Aufgaben der Versandabwicklung oder Lagerverwaltung übernehmen. Darüber hinaus lernst du die neuen Möglichkeiten eines digitalen Arbeitsplatzes kennen und erhältst nützliches Know-how im Umgang mit digitalen Werkzeugen.
- > **Webseite** [Link zum Kurs](#)
- > **Weiterführende Themen** [SAP®-Anwender](#)
[SAP® MM \(Materialwirtschaft\)](#)
[SAP® SD \(Vertrieb\)](#)
[SAP® LE-WM \(Versand und Lagerverwaltung\)](#)
[Lager und Logistik](#)



WBS TRAINING



Die WBS TRAINING und ihre Angebote sind nach der "Akkreditierungs- und Zulassungsverordnung Arbeitsförderung" (AZAV) von der DQS zertifiziert und erfüllen somit bundesweit die Voraussetzungen für verschiedene Fördermöglichkeiten (z.B. Bildungsgutschein). Im persönlichen Gespräch erfahren Sie alles, was Sie noch zum Thema Arbeitsmarktchancen, Förderung, Inhalte, Trainer, Termine und Kursablauf wissen möchten. Unsere erfahrenen Weiterbildungsreferenten nehmen sich Zeit für Sie. Gerne beraten wir Sie auch bei der Wahl Ihres Schulungsortes.*

DQS-zertifiziert nach
DIN EN ISO 9001:2015 Reg.-Nr. 015344 QM15
Zulassung nach AZAV Reg.-Nr. 015344 AZAV

* Die Teilnahme an unseren Weiterbildungen im WBS LearnSpace 3D® ist am WBS-Standort in Ihrer Nähe oder mit besonderer Genehmigung Ihres Kostenträgers auch von zu Hause möglich.



DQS-zertifiziert nach
DIN EN ISO 9001:2015 Reg.-Nr. 015344 QM15
Zulassung nach AZAV Reg.-Nr. 015344 AZAV

