





SAP® S/4HANA Key User
Produktionsplanung (PP) und Versand- und
Lagerverwaltung (EWM)
mit zwei Original SAP®-Zertifikaten

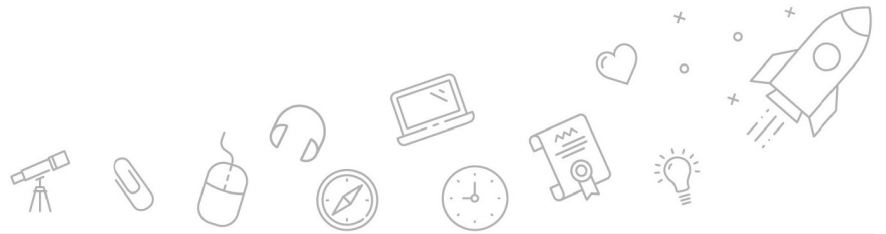


 Standort	Hagen 2	 Die nächsten Termine	 Ansprechperson
 Teilnehmerzahl	Die Zahl der Teilnehmenden variiert je nach Kursstarttermin.	18.07.2024 - 15.10.2024	Martina Wagner Tel: 02331 356909-0 Fax: 0231 75447-80 hagen@wbstraining.de
 Dauer	61 Tage	14.11.2024 - 19.02.2025	
Unterrichtszeiten	Die Qualifizierung läuft in Vollzeit.	19.03.2025 - 18.06.2025	
 Abschluss / Zertifikat	SAP®-Anwenderzertifikat Produktionsplanung, SAP®-Anwenderzertifikat Versand und Lagerverwaltung mit Warehouse Management, WBS-Zertifikat		 Anschrift
 Kosten und Förderung	Bis zu 100 % kostenlos bei Förderung durch Bildungsgutschein, Berufsförderungsdienst (BFD) der Bundeswehr, Rehabilitationsförderung, Qualifizierungschancengesetz		WBS TRAINING Hagen 2 Elberfelder Str. 16 58095 Hagen

> Kursbeschreibung Die Business-Software SAP® S/4HANA ermöglicht eine Vielzahl von Anwendungen in den unterschiedlichsten Abteilungen eines Unternehmens. In dieser Weiterbildung machen wir dich mit anwenderbezogenen SAP®-Fertigkeiten in den Bereichen Produktion und Versand- und Lagerverwaltung vertraut und bereiten dich gezielt auf die SAP® S/4HANA Anwendungszertifizierungen "Produktionsplanung" sowie "Versand und Lagerverwaltung mit Warehouse Management" vor. Damit hast du sehr gute Chancen deine beruflichen Ziele in diesem Bereich zu verwirklichen, denn die Zahl der offenen Stellen ist hoch.

> Aktuelle Kursinformationen **Erlebe Weiterbildung neu.** Diese Weiterbildung findet als Live-Online-Kurs in unserem Lernportal [WBS LearnSpace 3D®](#) statt. In der 3D-Simulation triffst du auf eure Trainer:innen und andere Kursteilnehmende - mit diesen kannst du dich jederzeit live austauschen.

> Lernziele Nach diesem Kurs kannst du mit der SAP® S/4HANA Software in den Bereichen Produktion sowie Versand- und Lagerverwaltung arbeiten. Du lernst die Grundfunktionen der Logistik kennen und bist in der Lage, täglich anfallende Aufgaben am System selbstständig auszuführen. Kernelemente des Kurses bilden die SAP® S/4HANA Anwendungszertifizierungen.



-
- > **Zielgruppe** Diese Weiterbildung ist für dich eine gute Wahl, wenn du bereits im Logistikbereich tätig warst und du nun dein Profil um SAP® S/4HANA Anwendungskennnisse im Bereich der Produktion und Lagerverwaltung erweitern willst.
-
- > **Teilnahmevoraussetzung** Mit einem kaufmännischen Berufsabschluss sowie ersten Berufserfahrungen in der Logistik bringst du optimale Voraussetzungen für diese Weiterbildung mit. Außerdem solltest du Spaß an der Arbeit am PC haben.
-
- > **Inhalte**
- Einführung in unser Online-Lernformat (1 Tag)**
- Basics Geschäftsprozesse SAP® S/4HANA Einkauf (10 Tage)** • S4500 - Geschäftsprozesse in SAP® S/4HANA Sourcing and Procurement
- Geschäftsprozesse SAP® S/4HANA Produktion (30 Tage)**
- S4200 - Geschäftsprozesse in SAP® S/4HANA Manufacturing
 - S4210 - Grunddaten für Fertigung und Produktmanagement
 - S4220 - Die Produktionsplanung in SAP® S/4HANA
 - Vorbereitung und Absolvierung der SAP®-Anwendungszertifizierung
- Spezialwissen SAP® S/4HANA EWM mit Zertifizierung (20 Tage)**
- S4601 - Geschäftsprozesse in SAP® S/4HANA Supply Chain Execution
 - EWM100 - Prozesse in SAP® Extended Warehouse Management
 - Vorbereitung auf die SAP®-Anwendungszertifizierung
 - SAP®-Anwendungszertifizierung
-
- > **Perspektiven nach der Qualifizierung** Mit dieser Weiterbildung eröffnen sich dir gute Chancen für deinen Neu- oder Wiedereinstieg ins Berufsleben, denn SAP®-Fachkräfte in den Bereichen Produktion und Lagerverwaltung sind gefragt. Du kannst in Unternehmen - je nach Vorqualifikation - von der Sachbearbeitung bis zur Abteilungsleitung Aufgaben in der Produktionsplanung und -steuerung, Versandabwicklung oder Lagerverwaltung übernehmen.
-
- > **Webseite** [Link zum Kurs](#)
-
- > **Weiterführende Themen** [SAP®-Anwender](#)
[SAP® LE-WM \(Versand und Lagerverwaltung\)](#)
[SAP® MM \(Materialwirtschaft\)](#)
[SAP® PP \(Produktionsplanung\)](#)



WBS TRAINING



Die WBS TRAINING und ihre Angebote sind nach der "Akkreditierungs- und Zulassungsverordnung Arbeitsförderung" (AZAV) von der DQS zertifiziert und erfüllen somit bundesweit die Voraussetzungen für verschiedene Fördermöglichkeiten (z.B. Bildungsgutschein). Im persönlichen Gespräch erfahren Sie alles, was Sie noch zum Thema Arbeitsmarktchancen, Förderung, Inhalte, Trainer, Termine und Kursablauf wissen möchten. Unsere erfahrenen Weiterbildungsreferenten nehmen sich Zeit für Sie. Gerne beraten wir Sie auch bei der Wahl Ihres Schulungsortes.*

DQS-zertifiziert nach
DIN EN ISO 9001:2015 Reg.-Nr. 015344 QM15
Zulassung nach AZAV Reg.-Nr. 015344 AZAV

* Die Teilnahme an unseren Weiterbildungen im WBS LearnSpace 3D® ist am WBS-Standort in Ihrer Nähe oder mit besonderer Genehmigung Ihres Kostenträgers auch von zu Hause möglich.



DQS-zertifiziert nach
DIN EN ISO 9001:2015 Reg.-Nr. 015344 QM15
Zulassung nach AZAV Reg.-Nr. 015344 AZAV



**GEMEINWOHL
ÖKONOMIE** Ein Wirtschaftsmodell
mit Zukunft.