











Geprüfte Zollfachkraft mit DEKRA Zertifizierung und SAP®

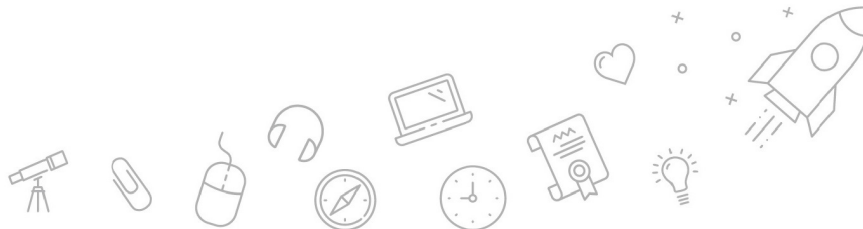
inkl. DEKRA-Zertifizierung "Fachkraft Im- und Export mit
ATLAS"



 Standort	Hermeskeil	 Die nächsten Termine	 Ansprechperson
 Teilnehmerzahl	Die Zahl Teilnehmenden variiert je nach Kursstarttermin.	13.09.2024 - 16.04.2025	Team Bildungsberatung Tel: 0800-927927-9 info@wbstraining.de
 Dauer	141 Tage	22.01.2025 - 14.08.2025	 Anschrift
Unterrichtszeiten	Die Qualifizierung läuft in Vollzeit.		WBS TRAINING Hermeskeil Langer Markt 12 c/o RAUMGEWINN 54411 Hermeskeil
 Abschluss / Zertifikat	Original SAP®-Anwenderzertifikat, DEKRA-Zertifikat, WBS-Zertifikat		
 Kosten und Förderung	Bis zu 100 % kostenlos bei Förderung durch Bildungsgutschein, Berufsförderungsdienst (BFD) der Bundeswehr, Rehabilitationsförderung, Europäischer Sozialfonds (ESF), Deutsche Rentenversicherung Bund, Qualifizierungschancengesetz		

> Kursbeschreibung Mit der DEKRA-Zertifizierung zur "Fachkraft für Im- und Export mit ATLAS" zeigst du, dass du über die notwendigen Kompetenzen verfügst, um mit den ständig wachsenden Anforderungen und den anspruchsvollen Herausforderungen des Marktes Schritt halten zu können. Mit dem erfolgreichen Abschluss dieser Weiterbildung besitzt du ein auf dem Arbeitsmarkt sehr gefragtes Profil. Im- und Exportfachkräfte sind die Expert:innen die es braucht, wenn Waren auch über Grenzen hinweg abgewickelt und koordiniert werden müssen. In diesem Kurs bilden wir dich zur Geprüften Zollfachkraft aus, die mit den gängigen Systemen SAP® und der Zollsoftware ATLAS arbeiten kann. In unseren Praxiswerkstätten "Export mit ATLAS" sowie "Import mit ATLAS" setzt du die angeeignete Theorie in die Praxis um: Im fiktiven mittelständischen Unternehmen GOLDBERG Logistik GmbH bearbeitest du als Fachkraft für Im- und Export das gesamte Spektrum außenwirtschaftlicher als auch logistischer Aufgaben unter realen Bedingungen. Ein Feinschliff deiner Sprachkompetenz in Englisch für den Außenhandel rundet deine Qualifikationen ab.

> Aktuelle Kursinformationen **Erlebe Weiterbildung neu.** Diese Weiterbildung findet als Live-Online-Kurs in unserem Lernportal [WBS LearnSpace 3D®](#) statt. In der 3D-Simulation triffst du auf eure Trainer:innen und andere Kursteilnehmende - mit diesen kannst du dich jederzeit live austauschen.



> Lernziele

In dieser Weiterbildung "Geprüfte Zollfachkraft mit DEKRA Zertifizierung und SAP®" vermitteln wir dir praxisnahes und fundiertes Wissen, um Ein- und Ausführprozesse professionell zu managen. Dazu gehören unter anderem Kenntnisse in der Import-, Export- und Zollabwicklung, zu Bescheinigungen und Dokumenten im Außenhandel, ebenso in Business English für Im- und Export sowie Zoll, im IT-Verfahren ATLAS sowie in der Unternehmenssoftware SAP® S/4HANA inkl. der Vorbereitungen auf die fachspezifische SAP®-Anwendungszertifizierung Vertrieb (SD). Die DEKRA Zertifizierung zur "Fachkraft für Im- und Export mit ATLAS" rundet dein berufliches Profil ab.

> Zielgruppe

Diese Weiterbildung ist für dich empfehlenswert, wenn du aufbauend auf einer kaufmännischen oder verwaltungstechnischen Ausbildung oder eines Studiums dein fundiertes Fachwissen im Bereich Im- und Export ausbauen und vertiefen und dich im Logistikbereich profilieren willst.

> Teilnahmevoraussetzung

Um an dieser Weiterbildung teilnehmen zu können, solltest du einen kaufmännischen oder verwaltungstechnischen Beruf erlernt haben oder über ein abgebrochenes/abgeschlossenes Studium in wirtschaftlicher/technischer Richtung verfügen, Erfahrungen aus der Arbeit im Im- und Export mitbringen, stark im Umgang mit Zahlen, gesetzlichen Vorschriften und Verordnungen sein und über gute Kenntnisse in der englischen Sprache (B2) verfügen.

> Inhalte

Einführung in unser Online-Lernformat (1 Tag)

Fachenglisch Transport und Logistik sowie Zoll im Im- und Export (20 Tage)

- Kommunikation für den Berufsalltag
- Umgang mit Kundschaft und Prozessen im Im- und Export
- Dokumente im Außenhandel, Fachbegriffe

Dokumente und Prozesse beim Export (30 Tage)

- Grundlagen Außenwirtschaft/Außenhandel
- Außenwirtschaftsrecht
- Zahlungsverkehr, Lieferbedingungen und Absicherung
- Verfahren der Ausfuhr, Ausfuhrkontrolle
- Zollrecht und Zollkodex, Versand und Zollverfahren
- Ausfuhranmeldung, Lieferantenerklärung, Präferenznachweise, Ursprungszeugnis, Zollanmeldung
- Abwicklung der ATLAS-Zollverfahren mit Dakosy ZODIAK

Praxiswerkstatt: Export mit ATLAS (10 Tage)

- Praktische Bearbeitung von täglich wiederkehrenden Aufgaben eines fiktiven Exportunternehmens
- Bearbeitung von komplexen Sonderaufgaben mit Unterstützung der ZOLL-Software ATLAS

Dokumente und Prozesse beim Import (30 Tage)

- Rechtsordnung des Zollwesens
- Einfuhrkontrolle
- Ablauf einer zollamtlichen Warenbewegung
- Transport-, Handels- und Versicherungspapiere
- Zoll- und Präferenzdokumente für den Import
- Präferenznachweise, Ursprungszeugnis, Zollanmeldung, Einfuhrgenehmigung
- Abwicklung der ATLAS-Zollverfahren mit Dakosy ZODIAK



Praxiswerkstatt: Import mit ATLAS (10 Tage)

- Praktische Bearbeitung von täglich wiederkehrenden Aufgaben eines fiktiven Importunternehmens
- Bearbeitung von komplexen Sonderaufgaben mit Unterstützung der ZOLL-Software ATLAS

Repetitorium und DEKRA-Zertifizierung (10 Tage)

- Vorbereitung auf die DEKRA-Zertifizierung
- Absolvierung der DEKRA-Zertifizierung

Anwender:in SAP® S/4HANA Vertrieb (SD) mit Zusatzqualifikation Beschaffung (MM) (40 Tage)

- Essentielle Geschäftsprozesse SAP S/4HANA MM
- Essentielle Geschäftsprozesse SAP S/4HANA SD
- Spezialwissen SAP S/4HANA SD mit Zertifizierung SD

> Perspektiven nach der Qualifizierung

Die beruflichen Chancen im Umfeld von Im- und Export sind derzeit ausgesprochen gut, die geforderten Qualifikationen vorausgesetzt. Als von der WBS ausgebildete und von der DEKRA zertifizierte "Fachkraft für Im- und Export mit ATLAS" sowie dem fachlichem Know-how in SAP® und dem Training innerhalb unserer Praxiswerkstätten bist du bestens aufgestellt. So zeigt unsere Stellenmarktanalyse, dass Personal mit Kenntnissen in SAP® und Englisch sowie in der Zollsoftware ATLAS, dem EDV-Verfahren der deutschen Zollverwaltung zur Automatisierung der Zollabwicklung im Bereich Im- und Export, vermehrt gesucht wird. Mit diesen Kenntnissen kannst du in Außenhandelsunternehmen, bei Transport-, Speditions- und Logistikunternehmen sowie Dienstleistungs- und Produktionsunternehmen, die Auslandsgeschäfte tätigen, einsteigen.

> Webseite

[Link zum Kurs](#)

> Weiterführende Themen

[Lager und Logistik](#)
[Einkauf und Logistik](#)



DQS-zertifiziert nach
DIN EN ISO 9001:2015 Reg.-Nr. 015344 QM15
Zulassung nach AZAV Reg.-Nr. 015344 AZAV



Die WBS TRAINING und ihre Angebote sind nach der "Akkreditierungs- und Zulassungsverordnung Arbeitsförderung" (AZAV) von der DQS zertifiziert und erfüllen somit bundesweit die Voraussetzungen für verschiedene Fördermöglichkeiten (z.B. Bildungsgutschein). Im persönlichen Gespräch erfahren Sie alles, was Sie noch zum Thema Arbeitsmarktchancen, Förderung, Inhalte, Trainer, Termine und Kursablauf wissen möchten. Unsere erfahrenen Weiterbildungsreferenten nehmen sich Zeit für Sie. Gerne beraten wir Sie auch bei der Wahl Ihres Schulungsortes.*

* Die Teilnahme an unseren Weiterbildungen im WBS LearnSpace 3D® ist am WBS-Standort in Ihrer Nähe oder mit gesonderter Genehmigung Ihres Kostenträgers auch von zu Hause möglich.



DQS-zertifiziert nach
DIN EN ISO 9001:2015 Reg.-Nr. 015344 QM15
Zulassung nach AZAV Reg.-Nr. 015344 AZAV

