










## Elektrofachkraft für festgelegte Tätigkeiten in der Industrie

Optional: Mit Zusatzqualifikation Moderner Arbeitsschutz



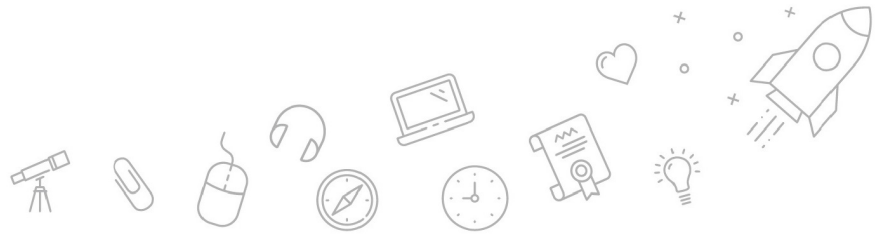
<p> <b>Standort</b></p> <p> <b>Teilnehmerzahl</b></p> <p> <b>Dauer</b></p> <p><b>Unterrichtszeiten</b></p> <p> <b>Kosten und Förderung</b></p>	<p>Hoyerswerda</p> <p>Die Zahl der Teilnehmenden variiert je nach Kursstarttermin.</p> <p>71 bzw. 81 Tage</p> <p>Die Qualifizierung läuft in Vollzeit.</p> <p>Bis zu 100 % kostenlos bei Förderung durch Bildungsgutschein, Berufsförderungsdienst (BFD) der Bundeswehr, Rehabilitationsförderung, Deutsche Rentenversicherung Bund, Qualifizierungschancengesetz</p>	<p> <b>Die nächsten Termine</b></p> <p>23.08.2024 - 20.12.2024</p> <p>-----</p> <p>06.09.2024 - 20.12.2024</p> <p>-----</p>	<p> <b>Ansprechperson</b></p> <p>Juliane Mazalla Tel: 03571 902515-0 Hoyerswerda@wbstraining.de</p> <p> <b>Anschrift</b></p> <p>WBS TRAINING Hoyerswerda Lausitzer Platz 3 Lausitzcenter 02977 Hoyerswerda</p>
--	---	--	--

### > Kursbeschreibung

Als Arbeitnehmer:in verbringst du einen Großteil deiner Zeit am Arbeitsplatz. Dabei ist es wichtig, dass du nicht nur fachlich qualifiziert bist, sondern auch über Kenntnisse im Bereich des Arbeits- und Gesundheitsschutzes verfügst. Denn eine falsche Haltung am Computer oder mangelnde Ergonomie am Arbeitsplatz können zu gesundheitlichen Beschwerden führen.

Eine Weiterbildung im Bereich des Arbeits- und Gesundheitsschutzes kann dir dabei helfen, deine Kompetenzen in diesem Bereich zu erweitern. Industrie 4.0, alternative Energien und Elektromobilität erfordern ausgebildete Fachkräfte. Die Weiterbildung zur Elektrofachkraft für festgelegte Tätigkeiten in der Industrie steigert daher deine Chancen auf dem Arbeitsmarkt erheblich. Du ergänzt mit dieser Fortbildung dein Kompetenzprofil um die Berechtigung, Arbeiten an elektrischen Anlagen und Maschinen durchführen zu dürfen.

Die Unfallverhütungsvorschrift DGUV V3-Elektrische Anlagen und Betriebsmittel schreibt für Elektrofachkräfte eine fachliche Qualifizierung vor, welche durch eine Prüfung nachzuweisen ist. Als Elektrofachkraft für festgelegte Tätigkeiten, im Sinne dieser Unfallverhütungsvorschrift, giltst du, wenn du aufgrund deiner Ausbildung, Kenntnisse und Erfahrungen sowie einer Kenntnis der einschlägigen Bestimmungen die dir übertragenen Arbeiten hinsichtlich möglicher Gefahren beurteilen und erkennen kannst. Zusätzlich bedingt der verstärkte Einsatz von Kleinstenergieanlagen (SPS) in Maschinen und Anlagen grundsätzliche Kenntnisse in diesem Bereich. Unsere Weiterbildung bietet dir das notwendige theoretische Wissen und die fachpraktischen Fähigkeiten und Fertigkeiten, damit du die dir gestellten Arbeitsaufgaben erfolgreich bewältigen kannst.



## > Aktuelle Kursinformationen

### Erlebe Weiterbildung neu.

Diese Weiterbildung findet als Live-Online-Kurs in unserem Lernportal [WBS LearnSpace 3D®](#) statt. In der 3D-Simulation triffst du auf eure Trainer:innen und andere Kursteilnehmende - mit diesen kannst du dich jederzeit live austauschen.

## > Lernziele

- Im Verlauf des Kurses lernst du die Verhaltensweisen bei Bränden, im Umgang mit Gefahrstoffen sowie die Arbeitssicherheit in speziellen Arbeitsumgebungen, wie beispielsweise im Büro oder bei Bauarbeiten kennen. Des Weiteren vermitteln wir dir die Grundlagen der arbeitsmedizinischen Vorsorge und der Ersten Hilfe.
- Du erwirbst umfassende theoretische und praktische Kenntnisse. Du beschäftigst dich unter anderem mit Themen der Elektrotechnik, der Erstellung von Schaltplänen mit der Software Festo FluidSim Elektrotechnik, der Sensorik und Antriebstechnik, der Pneumatik und der Programmierung von Siemens LOGO!- Steuerungen.
- In einem 20-tägigen fachpraktischen Unterricht wendest du dein Wissen praktisch an und erlernst Fertigkeiten zur Installation, Montage, Inbetriebnahme und Wartung von elektrischen Maschinen und Anlagen sowie zur Fehlersuche.
- Nach der Weiterbildung bist du in der Lage, elektrische Schaltungen zu installieren, in Betrieb zu nehmen und nach den Normen zu prüfen. Des Weiteren erlernst du das grundlegende Lesen, Verstehen und Erstellen von Programmen für Siemens LOGO!-Steuerungen. Die Ausbildung erfolgt nach den Vorgaben des DGUV-Grundsatzes 303-001.
- Du wirst zudem intensiv auf die schriftliche und praktische Prüfung zur Elektrofachkraft für festgelegte Tätigkeiten vorbereitet. Der fachpraktische Unterricht wird in der Übungswerkstatt am WBS-Standort Dresden-Nord durchgeführt.

## > Zielgruppe

Elektrotechnisch weitergebildete Fachkräfte sind bundesweit, aber auch international sehr gefragt. Die zunehmende Automatisierung der Industrieproduktion erfordert im Bereich der Montage, speziell aber bei Instandhaltung und Service von Anlagen und Maschinen, umfangreiche Kenntnisse im Bereich der Elektrotechnik. Kompetenzen auf dem Gebiet des Arbeitsschutzes ergänzen sehr gut die auf dem Gebiet der Elektrotechnik erworbenen Kenntnisse zum Schutz von Mensch und Maschine vor den Gefahren des elektrischen Stroms.

## > Teilnahme- voraussetzung

Die besten Voraussetzungen für diesen Kurs besitzt du, wenn du eine abgeschlossene technische Berufsausbildung oder Berufspraxis in einem technischen Bereich mitbringen und Interesse am betrieblichen Arbeits- und Gesundheitsschutz hast. Außerdem solltest du über gute PC-Kenntnisse verfügen.

## > Inhalte

**Diesen Kurs kannst du in zwei Varianten buchen:**

**Variante 1: Mit der Zusatzqualifikation Moderner Arbeitsschutz (10 Tage)**

**Variante 2: Ohne Zusatzqualifikation- Kursdauer 71 Tage**

**Wenn du noch unsicher bist, hilft dir unser Beratungsteam dabei, den passenden Kurs für dich zu finden.**



## **Bildung 4.0 im Virtual Classroom (1 Tag)**

### **Beginn Variante 1**

#### **Arbeitsschutz für die moderne Berufswelt (10 Tage)**

Grundlagen des Arbeitsschutzes, Ergonomie und psychische Gesundheit am Arbeitsplatz, Gefahrstoffe und Umweltschutz, Brandschutz und Evakuierung, Arbeitssicherheit in speziellen Arbeitsumgebungen, Arbeitsmedizinische Vorsorge und Erste Hilfe, Betriebliches Gesundheitsmanagement

### **Beginn Variante 2**

#### **Elektrotechnik - kompakt und leicht verständlich (30 Tage)**

Grundgrößen der Elektrotechnik, Messtechnik, Lesen und Erstellen von Schaltplänen, Kabel und Leitungen, Elektrische Maschinen, Elektropneumatische Schaltungen, Schutzmaßnahmen, Prüfen von Schutzmaßnahmen

#### **Programmierung und Konfiguration von Kleinststeuerungen (20 Tage)**

Grundlagen der SPS-Programmierung, Hardwarekonfiguration, Kennenlernen grundlegender Programmierbausteine, Lesen, Verstehen und Erstellen von Programmlösungen für praxisnahe Anwendungsbeispiele, Einsatz und Verwendung von Zeitgliedern und Zählern, Fehlersuche in Programmen

#### **Elektrische Anlagen installieren und testen - Praxisteil bei WBS Dresden-Nord (20 Tage)**

Montage, Verdrahtung und Inbetriebnahme von Schaltungen zur Steuerung von Drehstrommotoren, Schutzmaßnahmenprüfung nach DIN-VDE, Aufbau und Installation von SPS-gesteuerten Anlagen, Fehlersuche, schriftliche und praktische Prüfung zur Elektrofachkraft für festgelegte Tätigkeiten nach DGUV Vorschrift 3

## **> Perspektiven nach der Qualifizierung**

Nach erfolgreichem Abschluss dieser Weiterbildung eröffnen sich dir vielfältige Perspektiven. Die Berechtigung, festgelegte Arbeiten an elektrischen Anlagen und Betriebsmitteln in eigener Fachverantwortung durchzuführen, steigert deine Chancen auf dem Arbeitsmarkt gegenüber anderen Mitbewerber:innen erheblich. Als Elektrofachkraft für festgelegte Tätigkeiten stehen dir damit auch zahlreiche Branchen offen, zum Beispiel die Automobil-, Solarenergie-, Lebensmittel-, Textil- oder Verpackungsindustrie. Außerdem kannst du in der Umwelttechnik oder dem Anlagenbau tätig werden. Dein möglicher Einsatzbereich erstreckt sich von der Montage über Installation und Inbetriebnahme bis zum Service technischer Anlagen. Darüber hinaus trägst du mit deinen Kenntnissen im Bereich des betrieblichen Arbeits- und Gesundheitsschutzes dazu bei, dass das Unternehmen insgesamt erfolgreicher ist, denn gesunde Mitarbeiter sind leistungsfähiger, motivierter sowie seltener krankheitsbedingt abwesend.

Kurse, die du bei der WBS TRAINING AG absolviert hast, können grundsätzlich für ein späteres Studium von der jeweiligen Hochschule angerechnet werden. Frag bei der Hochschule nach einem individuellen Anrechnungsverfahren. Gerne beraten wir dich hierzu telefonisch unter 0800-2355235.

## **> Webseite**

[Link zum Kurs](#)



# WBS TRAINING



> Weiterführende Themen

Elektrotechnik / Elektronik  
SPS  
Automatisierungstechnik



DQS-zertifiziert nach  
DIN EN ISO 9001:2015 Reg.-Nr. 015344 QM15  
Zulassung nach AZAV Reg.-Nr. 015344 AZAV



Die WBS TRAINING und ihre Angebote sind nach der "Akkreditierungs- und Zulassungsverordnung Arbeitsförderung" (AZAV) von der DQS zertifiziert und erfüllen somit bundesweit die Voraussetzungen für verschiedene Fördermöglichkeiten (z.B. Bildungsgutschein). Im persönlichen Gespräch erfahren Sie alles, was Sie noch zum Thema Arbeitsmarktchancen, Förderung, Inhalte, Trainer, Termine und Kursablauf wissen möchten. Unsere erfahrenen Weiterbildungsreferenten nehmen sich Zeit für Sie. Gerne beraten wir Sie auch bei der Wahl Ihres Schulungsortes.\*

\* Die Teilnahme an unseren Weiterbildungen im WBS LearnSpace 3D® ist am WBS-Standort in Ihrer Nähe oder mit gesonderter Genehmigung Ihres Kostenträgers auch von zu Hause möglich.



DQS-zertifiziert nach  
DIN EN ISO 9001:2015 Reg.-Nr. 015344 QM15  
Zulassung nach AZAV Reg.-Nr. 015344 AZAV

