







KI-Manager:in

Entfessele das volle Potenzial der KI mit ChatGPT und anderen Tools - werde KI-Manager:in



 Standort	Integrationszentrum Halle (Saale)	 Die nächsten Termine	 Ansprechperson
 Teilnehmerzahl	Die Teilnehmerzahl variiert je nach Kursstarttermin.	20.06.2024 - 16.08.2024	Christin Dichter Tel: 0345 963984-90 integrationszentrum@wbstraining.de
 Dauer	41 Tage	18.07.2024 - 13.09.2024	 Anschrift
Unterrichtszeiten	Die Qualifizierung läuft in Vollzeit.	16.08.2024 - 15.10.2024	WBS TRAINING Integrationszentrum Halle (Saale) Willy-Brandt-Str. 57 06110 Halle (Saale)
 Abschluss / Zertifikat	WBS (trägerinternes) Zertifikat	13.09.2024 - 14.11.2024	
 Kosten und Förderung	Bis zu 100 % kostenlos bei Förderung durch Bildungsgutschein, Berufsförderungsdienst (BFD) der Bundeswehr, Rehabilitationsförderung	15.10.2024 - 13.12.2024	

> Kursbeschreibung

Künstliche Intelligenz (KI) ist im Bereich Digitalisierung das Top-Thema in der öffentlichen Diskussion. Gleichzeitig lässt sich aber auch feststellen, dass gerade in Unternehmen das Thema KI von großen Unsicherheiten geprägt ist:

- Was ist eigentlich KI? Und was ist es nicht?
- Welche Möglichkeiten eröffnen sich mit KI? Und wo liegen die Risiken?
- Wie funktioniert KI und was sind die Voraussetzungen?
- Gibt es bereits erfolgreiche KI-Umsetzungen?
- Wie erkenne ich KI-Potenziale?

Der Kurs KI-Manager:in setzt genau hier an. Mit den in diesem Seminar vermittelten Kenntnissen bist du im Anschluss die kompetente Ansprechpartner:in für KI in größeren Unternehmen wie auch im KMU-Bereich. KI-Manager:innen evaluieren Einsatz-Potenziale für KI wie z. B. in der Optimierung der Wertschöpfungskette, des Weiteren auch der Betriebs-, Vertriebs-, Logistik- und Produktionsplanung. Ein großer Einsatzbereich für KI sind auch die Qualitätssicherung und der Service.

Als KI-Manager:in evaluierst und entwickelst du Konzepte für den Einsatz von Künstlicher Intelligenz in der modernen Arbeitswelt. Du planst und betreust die Umsetzung von KI-Strategien in Unternehmen und unterstützt Mitarbeiter:innen im Umgang mit den neuen KI-Anwendungen.

> Aktuelle Kursinformationen

Erleben Sie Weiterbildung neu.

Diese Weiterbildung findet als Live-Online-Kurs in unserem Lernportal [WBS LearnSpace 3D®](#) statt. In der



3D-Simulation triffst du auf deine Trainer:in und andere Kursteilnehmende - mit diesen kannst du dich jederzeit live austauschen.

Dein Kurs zum Digital Hero.

Gute Wahl! In diesem Kurs lernst du wertvolle digitale Kompetenzen und bist damit besonders gefragt am aktuellen Arbeitsmarkt - ein [Digital Hero](#) sozusagen. Denn durch die Digitalisierung entstehen laufend neue Jobs. Einer davon wartet auf dich und wir bringen dich dafür an den Start. Los geht's!

> Lernziele

In dieser Weiterbildung lernst du unter anderem:

- Die Potenziale und die Risiken im Einsatz künstlicher Intelligenz richtig beurteilen zu können.
- KI im Unternehmen positiv zu positionieren.
- Als Partner:in in allen Bereichen und zu allen KI-Fragen zu fungieren.
- Die Einhaltung ethischer und rechtlicher Maßgaben sicherzustellen.
- Die Ziele und Erfolge von KI-Projekten zu planen, zu messen und zu analysieren.

> Zielgruppe

Entdecke den Schlüssel zur digitalen Transformation: Unser Kurs ist eine Schatzkarte für alle, die sich mit der Dynamik Künstlicher Intelligenz (KI) auseinandersetzen möchten - und zwar branchenübergreifend. Wir sprechen nicht nur Expert:innen an, die Technologieprojekte leiten, sondern auch jene visionären Köpfe in Führungspositionen, von Geschäftsführer:innen bis zu Vorstandsmitgliedern, die darauf abzielen, ihre Organisation zukunftsweisend auszurichten.

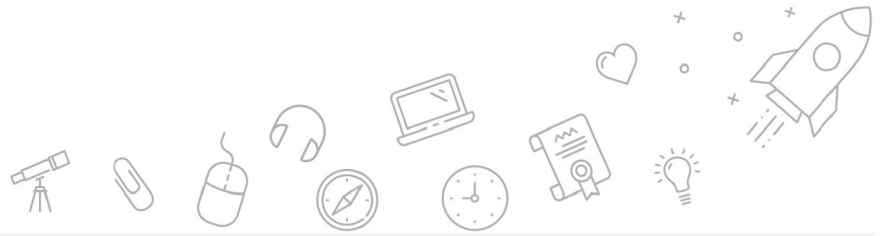
Du erhältst hier eine solide Wissensbasis für strategische Entscheidungen und Pläne rund um das Thema KI. Obwohl wir einen Einblick in programmatische Themen wie Python bieten, musst du kein:e Programmierer:in sein um zu profitieren - denn der wahre Mehrwert dieses Programms liegt darin Projektleiter:innen und Führungskräften aller Ebenen praxisnahe Perspektiven aufzuzeigen.

Die Weiterbildung konzentriert sich vielmehr darauf wie non-technical professionals effektive KI-Lösungen identifizieren können. Wir forschen nicht nach den tieferliegenden Geheimnissen des Code-Schreibens oder spezialisierten Tools wie ChatGPT oder Dall-E. Stattdessen vermitteln wir ein klares Verständnis dafür welche Auswirkungen diese Technologien haben können und befähigen dich damit zur Steuerung erfolgreicher Innovationsprozesse in deinem Unternehmen.

> Teilnahme-
voraussetzung

Du solltest über eine abgeschlossene Berufsausbildung oder ein (auch abgebrochenes) Hochschul-/Fachhochschulstudium verfügen, Interesse an Computern, Kommunikation und Sicherheit mitbringen sowie ein Talent für mathematisch logisches Denken haben. Mit deinen soliden PC-Kenntnissen und deiner Affinität zum strukturierten Arbeiten bist du optimal vorbereitet auf die Herausforderungen der Weiterbildung.

Keine Sorge, falls du Quereinsteiger:in oder Studienaussteiger:in bist - die Türen stehen auch für dich weit offen. Wir setzen keine speziellen Vorkenntnisse im Bereich der Künstlichen Intelligenz voraus; stattdessen legen wir den Grundstein für dein tiefgehendes Verständnis von KI-Abläufen und -Methodiken in einem dynamischen und praxisorientierten Seminarumfeld.



> Inhalte

Einführung in unser Online-Lernformat (1 Tag)

KI - Klassifizierung (10 Tage)

- Definition und Abgrenzung der Künstlichen Intelligenz (KI)
- KI in Forschung und Wirtschaft
- KI im Unternehmen
- Evaluierung von KI-Potentialen
- Entwicklung und Umsetzung von KI-Konzepten

KI - Methoden (10 Tage)

- Datenbeschaffung und Datenverwaltung
- Big Data und Internet of Things (IoT)
- Machine Learning und Deep Learning
- audiovisuelle Datenanalyse
- Natural Language Processing

KI - Use Cases (10 Tage)

- KI im Unternehmen
- KI im Handel
- KI im Dienstleistungsbereich
- KI in der Produktion

KI - Projektmanagement (10 Tage)

- Teamentwicklung und Motivation
- Definition von Problemstellungen / Zielsetzungen
- Ethische und rechtliche Aspekte der KI
- Die Planungsphase / Proof-of-concept
- Rolling Out

> Perspektiven nach der Qualifizierung

In vielen Publikationen wird von Expert:innen darauf hingewiesen, dass das Thema Künstliche Intelligenz in jedem Unternehmen zur Chef-Sache gemacht werden sollte. Deswegen ist KI-Manager:in ein Beruf mit ausgezeichneten Zukunftsperspektiven und großem Beschäftigungspotenzial.

> Webseite

[Link zum Kurs](#)

> Weiterführende Themen

[Informationstechnologie](#)
[Digital Hero](#)
[Künstliche Intelligenz \(KI\) & Machine Learning](#)
[Medien, Redaktion und Kommunikation](#)
[Online Marketing und E-Commerce](#)



WBS TRAINING



Die WBS TRAINING und ihre Angebote sind nach der "Akkreditierungs- und Zulassungsverordnung Arbeitsförderung" (AZAV) von der DQS zertifiziert und erfüllen somit bundesweit die Voraussetzungen für verschiedene Fördermöglichkeiten (z.B. Bildungsgutschein). Im persönlichen Gespräch erfahren Sie alles, was Sie noch zum Thema Arbeitsmarktchancen, Förderung, Inhalte, Trainer, Termine und Kursablauf wissen möchten. Unsere erfahrenen Weiterbildungsreferenten nehmen sich Zeit für Sie. Gerne beraten wir Sie auch bei der Wahl Ihres Schulungsortes.*

DQS-zertifiziert nach
DIN EN ISO 9001:2015 Reg.-Nr. 015344 QM15
Zulassung nach AZAV Reg.-Nr. 015344 AZAV

* Die Teilnahme an unseren Weiterbildungen im WBS LearnSpace 3D® ist am WBS-Standort in Ihrer Nähe oder mit besonderer Genehmigung Ihres Kostenträgers auch von zu Hause möglich.



DQS-zertifiziert nach
DIN EN ISO 9001:2015 Reg.-Nr. 015344 QM15
Zulassung nach AZAV Reg.-Nr. 015344 AZAV



**GEMEINWOHL
ÖKONOMIE** Ein Wirtschaftsmodell
mit Zukunft.