











## Teilqualifizierung Mechatroniker:in (TQ3)



 <b>Standort</b>	Mühlendorf	 <b>Die nächsten Termine</b>	 <b>Ansprechperson</b>
 <b>Teilnehmerzahl</b>	Die Anzahl der Teilnehmenden variiert je nach Kursstarttermin.	Termine auf Anfrage	Sylvia Nützl Tel: 08631 606449-0 Fax: 089 53906395-5 muehldorf@wbstraining.de
 <b>Dauer</b>	81 Tage		
<b>Praktikumsdauer</b>	27 Tage		
<b>Unterrichtszeiten</b>	Die Qualifizierung läuft in Vollzeit.		 <b>Anschrift</b>
 <b>Abschluss / Zertifikat</b>	IHK-Kompetenzfeststellung, WBS-Zertifikat		WBS TRAINING Mühlendorf Mühlenstraße 10 84453 Mühlendorf
 <b>Kosten und Förderung</b>	Bis zu 100 % kostenlos bei Förderung durch Bildungsgutschein, Rehabilitationsförderung, Qualifizierungschancengesetz		

**> Kursbeschreibung** Fachkräfte auf dem Gebiet der Mechatronik werden in vielen Bereichen von Industrie und Handwerk gesucht. Mechatroniker:innen sind Experten darin, aus mechanischen, elektrischen und elektronischen Bauteilen komplexe mechatronische Systeme für den industriellen Einsatz zu fertigen. Sie stellen die einzelnen Komponenten her und montieren sie zu Systemen und Anlagen. Sie nehmen die Anlagen in Betrieb, warten sie und reparieren sie bei Bedarf. Wir vermitteln dir die beruflichen Kompetenzen, die du benötigst, um mechatronische Systeme zu montieren, zu installieren, zu bauen und zu warten.

In dieser Weiterbildung erwirbst du umfangreiches theoretisches und praktisches elektrotechnisches und mechatronisches Wissen, um als Mechatroniker:in erfolgreich in Industrie oder Handwerk tätig zu werden.

**> Aktuelle Kursinformationen** **Erlebe Weiterbildung neu.** Diese Weiterbildung findet als Live-Online-Kurs in unserem Lernportal [WBS LearnSpace 3D®](#) statt. In der 3D-Simulation triffst du auf eure Trainer:innen und andere Kursteilnehmende - mit diesen kannst du dich jederzeit live austauschen.

**> Lernziele** **Nach den Vorgaben der DIHK**  
Elektrische Betriebsmittel installieren sowie elektrotechnische Betriebsgrößen an Systemen und Anlagen messen und prüfen:



Du installierst elektrische Baugruppen und Komponenten unter Beachtung der einschlägigen Regeln der Elektrotechnik, wie zum Beispiel der DIN-VDE-Normen. Die Gefahren des elektrischen Stroms sind dir ebenso bekannt wie das Schutzmaßnahmenkonzept der Elektrotechnik und das Prüfen von Schutzmaßnahmen nach DIN-VDE 0100/600.

> **Zielgruppe** Mitarbeiter:innen in der Produktion und im technischen Service sowie Arbeitsuchende mit technischem Hintergrund, die mithilfe IHK anerkannter Teilqualifizierungen die Möglichkeit erarbeiten wollen, einen anerkannten Berufsabschluss zu erreichen.

> **Teilnahmevoraussetzung** Die besten Voraussetzungen für diesen Kurs besitzt du, wenn du über gründliche Erfahrungen in der Produktion oder im technischen Service verfügst und neben Interesse an den Lernfeldern handwerkliches Geschick mitbringst.

> **Inhalte** **Nach den Vorgaben der DIHK** • Bildung 4.0 im Virtual Classroom (1 Tag)

- Schaltungstechnik mit Relais und Schützen (10 Tage)
- Einführung in die Steuerungstechnik (10 Tage)
- Kleinststeuerungen programmieren (10 Tage)
- Installation und Inbetriebnahme elektrischer Anlagen (23 Tage)
- Praktikum (27 Tage)

Gesamtdauer 81 Tage, davon 27 Tage Praktikum

> **Perspektiven nach der Qualifizierung** Als Absolvent:in dieser WBS-Weiterbildung mit anerkanntem IHK Teilqualifizierungsabschluss kannst du in verschiedenen technischen Branchen wie der Automobil-, Solar-, Lebensmittel-, Textil- oder Verpackungsindustrie, der Mikrosystem-, Chemie- oder Umwelttechnik oder dem Anlagen- und Sondermaschinenbau tätig werden. Stichwort E-Mobilität: Diese Entwicklung fordert im Automotive-Bereich der PKW-Hersteller wie -Zulieferer eine große Anzahl von gut ausgebildeten Spezialistinnen und Spezialisten. Diese sind derzeit nicht in ausreichender Anzahl vorhanden. Daher wirst du als Mechatronik-Spezialist:in ein begehrter Mitarbeiter bzw. eine begehrte Mitarbeiterin sein.

Die Teilnahme an weiteren Teilqualifizierungen eröffnet dir die Möglichkeit, einen vollwertigen Berufsabschluss als "Mechatroniker:in" zu erwerben.

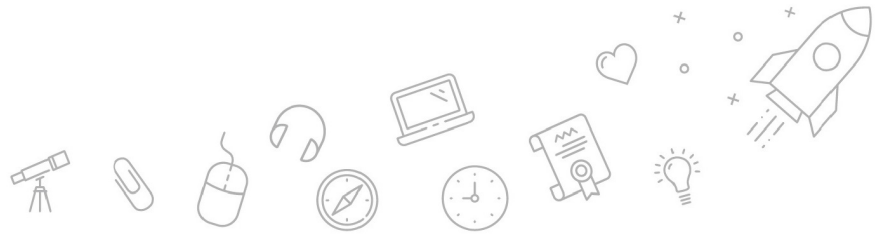
Abhängig von deiner beruflichen Erfahrung und deinem Kenntnisstand kann die IHK - Externenprüfung auch beantragt werden, wenn du nicht alle Module durchlaufen hast.

> **Webseite** [Link zum Kurs](#)

> **Weiterführende Themen** [Automatisierungstechnik](#)  
[CNC](#)  
[SPS](#)  
[Elektrotechnik / Elektronik](#)  
[Industrie 4.0](#)  
[Robotik](#)



# WBS TRAINING



Die WBS TRAINING und ihre Angebote sind nach der "Akkreditierungs- und Zulassungsverordnung Arbeitsförderung" (AZAV) von der DQS zertifiziert und erfüllen somit bundesweit die Voraussetzungen für verschiedene Fördermöglichkeiten (z.B. Bildungsgutschein). Im persönlichen Gespräch erfahren Sie alles, was Sie noch zum Thema Arbeitsmarktchancen, Förderung, Inhalte, Trainer, Termine und Kursablauf wissen möchten. Unsere erfahrenen Weiterbildungsreferenten nehmen sich Zeit für Sie.

DQS-zertifiziert nach  
DIN EN ISO 9001:2015 Reg.-Nr. 015344 QM15  
Zulassung nach AZAV Reg.-Nr. 015344 AZAV



DQS-zertifiziert nach  
DIN EN ISO 9001:2015 Reg.-Nr. 015344 QM15  
Zulassung nach AZAV Reg.-Nr. 015344 AZAV



**GEMEINWOHL**  
**ÖKONOMIE** Ein Wirtschaftsmodell mit Zukunft