









NewWork+Plan Karriere-Coaching

Die eigenen Kompetenzen erkennen und selbstbewusst und sicher bewerben mit der richtigen Karrierestrategie



 Standort	Saalfeld	 Die nächsten Termine	 Ansprechperson
 Dauer	32 Unterrichtseinheiten	Termine auf Anfrage	Susanne Dietrich Tel: 03671 589019-0 saalfeld@wbstraining.de
Unterrichtszeiten	individuell		
 Kosten und Förderung	Bis zu 100 % kostenlos bei Förderung durch Aktivierungs- und Vermittlungsgutschein (AVGS), Berufsförderungsdienst (BFD) der Bundeswehr, Rehabilitationsförderung		 Anschrift
			WBS TRAINING Saalfeld Kulmstraße 33b 07318 Saalfeld

> Kursbeschreibung

Du möchtest mit mehr Selbstbewusstsein und Kompetenzbewusstsein in deine Bewerbungsphase starten? Du möchtest dich beruflich neu orientieren und prüfen, ob die bei dir ausgeprägten fachlichen und überfachlichen Kompetenzen zu möglichen neuen Zielen passen? Oder du weißt um deine Fähigkeiten und Stärken, doch es fällt dir schwer diese im Rahmen der Bewerbung in deinen Unterlagen dazustellen und im Vorstellungsgespräch selbstbewusst zu präsentieren?

Im NewWork+Plan Karriere-Coaching holen wir dich genau da ab, wo du im Moment stehst und begleiten dich ganz individuell von der Sammlung und Erfassung deiner Kompetenzen über die Auswahl und Bewertung möglicher beruflicher Ziele bis zur Gestaltung einer umfangreichen Bewerbungsstrategie inklusive aller benötigter Unterlagen und der Vorbereitung auf Vorstellungsgespräche.

Unser Coaching verläuft nach einem Phasenmodell beginnend mit der strukturierten Ermittlung und Visualisierung deiner Erfahrungen und Kompetenzen aus beruflichen und nichtberuflichen Bereichen. So erstellt dein Coach gemeinsam mit dir in einem klar strukturierten Prozess ein bis zu 13-seitiges Profil deiner individuellen Kompetenzen und Stärken in den Bereichen Fertigkeiten, Wissen, Digitalkompetenzen und den zunehmend wichtiger werdenden überfachlichen Kompetenzen (SoftSkills), aufgeteilt in 24 Teilkompetenzen aus den Bereiche Fach- und Methodenkompetenz, Personale Kompetenzen, Soziale- und kommunikative Kompetenzen sowie Aktivitäts- und Umsetzungskompetenzen. Optional können auch Ergebnisse aus verschiedenen, wissenschaftlich fundierten IT-gestützten Kompetenz- und Persönlichkeitstestverfahren in die Erstellung deines Kompetenzprofils einfließen.

Aufbauend auf diese Erkenntnisse leitet ihr gemeinsam Chancen und Möglichkeiten auf dem Arbeitsmarkt ab und entwickelst eine zielorientierte Karrierestrategie und ein klares Vorgehen für deine weiteren Bewerbungsaktivitäten.

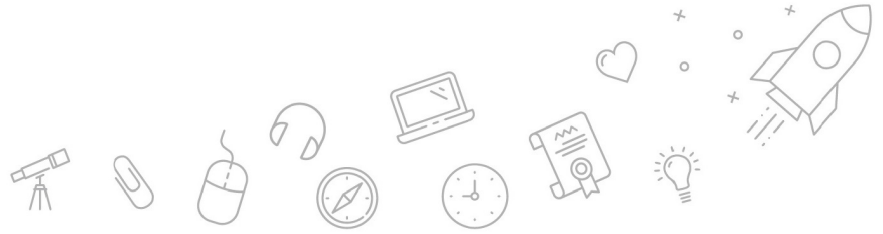
In der dritten Phase des Coachings liegt der Fokus dann auf der Erstellung strategisch geschickter



Bewerbungsunterlagen, die deine Kompetenzen und Stärken authentisch wiedergeben und zudem die Bedarfe der Personalentscheidenden erfüllen. Gemeinsam mit deinem Coach entwickelst du aussagestarke, zielorientierte Bewerbungsunterlagen und bereitest dich gut auch auf Situationen vor, in denen du beispielsweise im persönlichen Gespräch deine Persönlichkeit, deine Erfahrung und deine Passung auf eine berufliche Position darstellen und argumentativ begründen kannst.

Aus dem NewWork+Plan Karriere-Coaching nimmst du zu deiner weiteren Verwendung dein bis zu 13-seitiges Kompetenzprofil, einen aussagestarken, anpassbaren Lebenslauf, Anschreiben, Deckblatt und/oder Fachprofil und die ausgearbeitete Bewerbungsstrategie mit. Denn mit gesteigertem Selbst- und Kompetenzbewusstsein, einer klaren Strategie und gut ausgearbeiteten Bewerbungsunterlagen wird es dir leicht gelingen den nächsten Karriereschritt zu gehen.

-
- > **Aktuelle Kursinformationen** Je nach Standortauswahl findet das NewWork+Plan Karriere-Coaching in Präsenz vor Ort oder mit unseren ausgebildeten Onlinebewerbungscoaches in der persönlichen Zusammenarbeit in einem virtuellen Coachingraum statt.
-
- > **Lernziele** Im individuellen Einzelcoaching sammelst und strukturierst du mit deinem individuellen Coach in einem ausführlichen Erhebungsverfahren und verschiedenen IT gestützten Persönlichkeitstests deine Erfahrungen und Kompetenzen und erarbeitest ein umfangreiches Kompetenzprofil. Die hier gewonnenen Erkenntnisse und Ergebnisse fließen in die Erstellung aussagekräftiger Bewerbungsunterlagen ein, die dich als Person authentisch und erfolgreich präsentieren. Zusammen mit deinem Coach erarbeitest du anhand moderner Karriere-Coaching Methoden zudem eine klare Bewerbungsstrategie, und erhältst Unterstützung bei allen weiteren Themen rund um deinen Bewerbungsprozess.
Nach Abschluss des NewWork+Plan Karriere-Coachings kennst du deine fachlichen und persönlichen Kompetenzen, kommunizierst deine Stärken zielführend in deinen Bewerbungsunterlagen und weißt, welche weiteren Schritte du gehen kannst, um deinen beruflichen Wiedereinstieg oder deine Karriere zu realisieren.
-
- > **Zielgruppe** Wenn du arbeitssuchend oder von Arbeitslosigkeit bedroht bist oder dich in einer Situation befindest, in der du den nächsten Karriereschritt gehen möchtest, dann kann dich dieses Coachingangebot darin unterstützen, deine Kompetenzen zu ermitteln, mögliche Einsatzfelder zu identifizieren, eine klare Bewerbungsstrategie zu bilden und zielführende, aussagekräftige Bewerbungsunterlagen zu erstellen, die dich deinen Zielen näherbringen.
-
- > **Teilnahmevoraussetzung** Mit einem Aktivierungs- und Vermittlungsgutschein (AVGS) von deiner Arbeitsagentur oder dem Jobcenter kannst du das NewWork+Plan Karriere-Coaching gefördert nutzen und so deine Karriereziele umsetzen (Förderung nach § 45 Abs. 1 Satz 1 Nr.1 SGB III).
-
- > **Inhalte** **Phase 1: Profiling, Erstellung eines umfangreichen Kompetenzprofils**
In der ganzheitlichen Betrachtung und in einem klar strukturierten Prozess sammelt, erfasst und visualisiert dein Coach gemeinsam mit dir:
- deine praktischen Erfahrungen, Fertigkeiten und Fähigkeiten aus ausgewählten Handlungsfeldern
 - deine Kompetenzen im Bereich Wissen
 - deine Kompetenzen aus nicht beruflichen Bereichen



- deine Digitalkompetenzen im Umgang mit Software und anderen IT Systemen
- deine Aus- und Weiterbildungsabschlüsse gemäß der Einschätzung des DQR - dem Deutschen Qualifikationsrahmen für Lebenslanges Lernen
- deine SoftSkills, gegliedert in 24 überfachliche Teilkompetenzen in den Bereichen
 - Fach- und Methodenkompetenzen
 - Personale Kompetenzen
 - Soziale- und kommunikative Kompetenzen
 - Aktivitäts- und Umsetzungskompetenzen
- eine Zusammenfassung der Kompetenzen und Persönlichkeitskriterien, welche dich als Person besonders auszeichnen.

Ausgerichtet auf deine Bedarfe und Karriere finalisiert dein Coach gemeinsam mit dir dein Skills+Talents Kompetenzprofil und stellt dir dieses bis zu 13-seitige PDF-Dokument zur deiner weiteren Verwendung zur Verfügung.

Phase 2: Zielbildung und Bewerbungsstrategie

In der Phase der Ziel- und Strategiebildung beziehst du, unterstützt durch deinen individuellen Karrierecoach und mittels aktueller Karriere-Coaching Methoden, die gewonnenen Erkenntnisse aus der Profilingphase auf mögliche Berufsmöglichkeiten und Karriereziele.

Unterstützt durch deinen Coach ermittelst und hinterfragst du Möglichkeiten und Chancen und bildest so eine klare Bewerbungsstrategie, die dich im weiteren Vorgehen lenken kann.

Phase 3: Ausarbeitungs- und Umsetzungsphase

In der Ausarbeitungs- und Umsetzungsphase wird dein Coach gemeinsam mit dir zielorientierte und aussagestarke Bewerbungsunterlagen erstellen, mit denen du dich authentisch und stärkenorientiert im Bewerbungsprozess präsentieren kannst. Intensiv bereitest du dich zudem auch auf Vorstellungsgespräche vor und kennst die Chancen und Risiken zunehmend digitalisierter Bewerbungsprozesse.

Themen dieser Phase sind:

- Klärung deiner Fragen rund um den Bewerbungsprozess
- Ausarbeitung strategischer Bewerbungsunterlagen
- Erstellung zielorientierter, authentischer Lebensläufe
- Erstellung individueller Anschreiben
- Erstellung eines Fachprofils
- Ermöglichung von Active Sourcing im Bereich Social Media (Chancen und Risiken)
- Grundlagen in der Anlage möglicher Social Media Profile zur Stärkung deiner digitalen Reputation
- Besonderheiten und Vorgehen bei initiativen Bewerbungen
- Vorbereitung von persönlichen und mediengestützten Vorstellungsgesprächen
- Entwicklung einer stimmigen Selbstpräsentation
- Sicherheit in der Nutzung digitalisierter Bewerbungsprozesse

> Perspektiven nach der Qualifizierung

Die berufliche Entwicklung läuft nicht immer gradlinig und als kontinuierlicher Prozess. Doch mit jeder neuen Erfahrung werden neue Kompetenzen generiert die gewinnbringend im Bewerbungsprozess und in einer neuen Tätigkeit eingesetzt werden können. Das NewWork+Plan Karriere-Coaching der WBS Training macht dir diese Kompetenzen bewusst und fasst sie in einer umfassenden Kompetenzbilanz zusammen, sodass du deine Kompetenzen in deinen Bewerbungsunterlagen argumentativ einsetzen kannst. Mit den gemeinsam erarbeiteten aussagestarken Bewerbungsunterlagen und einer kompetenzbewussten Selbstpräsentation kannst du dann mit deiner individuellen Bewerbungsstrategie durchstarten.



- > Webseite [Link zum Kurs](#)

- > Weiterführende Themen [Berufliche Integration](#)



DQS-zertifiziert nach
DIN EN ISO 9001:2015 Reg.-Nr. 015344 QM15
Zulassung nach AZAV Reg.-Nr. 015344 AZAV



Die WBS TRAINING und ihre Angebote sind nach der "Akkreditierungs- und Zulassungsverordnung Arbeitsförderung" (AZAV) von der DQS zertifiziert und erfüllen somit bundesweit die Voraussetzungen für verschiedene Fördermöglichkeiten (z.B. Bildungsgutschein). Im persönlichen Gespräch erfahren Sie alles, was Sie noch zum Thema Arbeitsmarktchancen, Förderung, Inhalte, Trainer, Termine und Kursablauf wissen möchten. Unsere erfahrenen Weiterbildungsreferenten nehmen sich Zeit für Sie. Gerne beraten wir Sie auch bei der Wahl Ihres Schulungsortes.*

* Die Teilnahme an unseren Weiterbildungen im WBS LearnSpace 3D® ist am WBS-Standort in Ihrer Nähe oder mit gesonderter Genehmigung Ihres Kostenträgers auch von zu Hause möglich.



DQS-zertifiziert nach
DIN EN ISO 9001:2015 Reg.-Nr. 015344 QM15
Zulassung nach AZAV Reg.-Nr. 015344 AZAV



**GEMEINWOHL
ÖKONOMIE** Ein Wirtschaftsmodell
mit Zukunft.