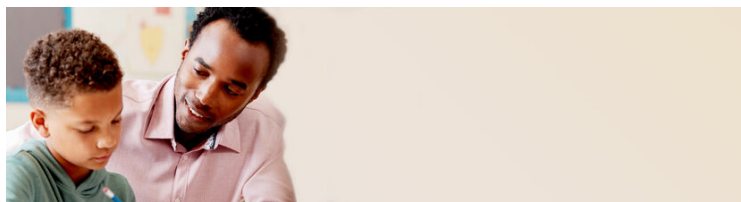




## Integrationsbegleiter:in



 <b>Standort</b>	Ulm	 <b>Die nächsten Termine</b>	 <b>Ansprechperson</b>
 <b>Teilnehmerzahl</b>	Die Zahl der Teilnehmenden variiert je nach Kursstarttermin.	13.09.2024 - 19.02.2025	Syuzanna Bolyan Tel: 0731 8507049-0 Fax: 0731 8507049-9 ulm@wbstraining.de
 <b>Dauer</b>	101 Tage		 <b>Anschrift</b>
<b>Unterrichtszeiten</b>	Die Qualifizierung läuft in Vollzeit.		WBS TRAINING Ulm Einsteinstraße 55 89077 Ulm
 <b>Abschluss / Zertifikat</b>	WBS-Zertifikat		
 <b>Kosten und Förderung</b>	Bis zu 100 % kostenlos bei Förderung durch Bildungsgutschein, Berufsförderungsdienst (BFD) der Bundeswehr, Rehabilitationsförderung, Qualifizierungschancengesetz		

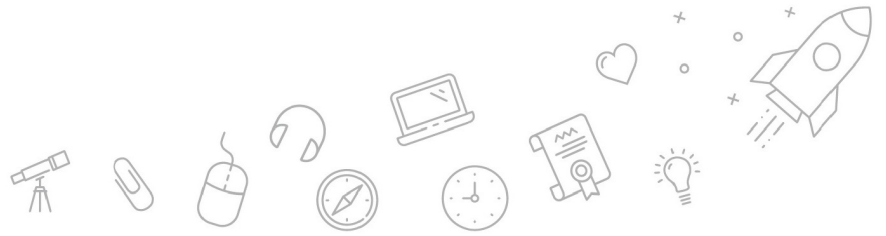
**> Kursbeschreibung** Als Integrationsbegleiter:in unterstützt du Zugewanderte bei ihren ersten Schritten in Deutschland. Ob Sprachkurs, Normen und Werte, Behördengänge oder Jobsuche: du informierst, klärst Fragen und stehst Migrant:innen oder Geflüchteten in ihrer neuen Lebenssituation beratend zur Seite. Eröffne dir spannende persönliche und berufliche Perspektiven, werde Integrationsbegleiter:in!

**> Aktuelle Kursinformationen** **Erlebe Weiterbildung neu.** Diese Weiterbildung findet als Live-Online-Kurs in unserem Lernportal [WBS LearnSpace 3D®](#) statt. In der 3D-Simulation triffst du auf eure Trainer:innen und andere Kursteilnehmende - mit diesen kannst du dich jederzeit live austauschen.

**> Lernziele** In dieser Weiterbildung erwirbst du interkulturelle Handlungskompetenzen, erlernst Strategien für die Integration von Migrant:innen in den Arbeitsmarkt und eignest dir wichtiges Wissen im Umgang mit den entsprechenden Behörden an. Du lernst zudem, soziale Projekte eigenständig zu planen und umzusetzen. Mit der Kombination aus theoretischem Wissen und praktischem Know-how bist du optimal darauf vorbereitet, eine verantwortungsvolle Tätigkeit in der Integrationsarbeit auszuüben.

**> Zielgruppe** Wenn folgende Punkte auf dich zutreffen, ist diese Weiterbildung für dich geeignet:

- Du hast bereits in einem sozialen, beratenden oder therapeutischen Beruf gearbeitet
- Du hast Freude an der Arbeit mit Menschen
- Du möchtest deine sozialen und interkulturellen Kompetenzen ausbauen



- Du besitzt Deutschkenntnisse auf C1-Niveau (GER/CEF)

## > Teilnahme- voraussetzung

Um an diesem Kurs teilnehmen zu können, solltest du Folgendes mitbringen:

- Ein eintragsfreies polizeiliches Führungszeugnis
- Interesse an der Arbeit mit Migrant:innen
- Die Bereitschaft, Verantwortung zu übernehmen
- Deutschkenntnisse auf C1-Niveau (GER/CEF)

## > Inhalte

### **Einführung in unser Online-Lernformat (1 Tag)**

#### **PC-Anwenderwissen mit Microsoft Windows (10 Tage)** • Rechnerkomponenten und wichtige

- Peripheriegeräte
- Aufgaben von Betriebssystemen
- Windows-Desktop
- Arbeiten mit Fenstern und 2 Monitoren
- Windows Explorer - Laufwerke, Ordner und Dateien
- Windows-Programme
- Einstieg in Internet und Browser
- Suchaufträge mit Suchmaschinen durchführen

#### **Interkulturelle Fachkompetenz für Berufe der sozialen Arbeit (20 Tage)**

- Migranten:innen in Deutschland - Kulturelle Perspektiven
- Sozialisation und Alltagsleben
- Lebenssituation und Entwicklungsperspektiven von Migranten:innen in Deutschland
- Phasen des Übergangs in ein neues Leben/eine neue Kultur

#### **Umgang mit Traumata (10 Tage)**

- Psychologische Grundlagen
- Formen psychischer Reaktionen
- Traumata innerhalb der Familie
- Ziele in der Arbeit mit traumatisierten Menschen
- Therapeutische Ansätze

#### **Sozialrecht für die soziale Arbeit (10 Tage)**

- Gesetze und Regelungen für Migranten:innen
- Behörden und Institutionen
- Fallbeispiele

#### **Behördenwegweiser für die Integrationsarbeit (10 Tage)**

- Einführung und Umgang mit relevanten Gesetzen und Regelungen
- Rechte und Pflichten bei Sozialleistungen
- Umgang mit Ämtern und Behörden
- Bestimmungen der Sprachförderung von Migranten:innen
- Beratungsstellen und Fachdienste

#### **Integration in den Arbeitsmarkt (10 Tage)**

- Zugangsvoraussetzungen für den Arbeitsmarkt
- Anerkennungsverfahren von Berufsabschlüssen



- Bewerbungsunterstützung und Wissen zu Sprachkursen
- überzeugend argumentieren
- Netzwerkarbeit

### **Projektarbeit in sozialen Berufen (10 Tage)**

- Einführung in die Bearbeitung sozialer Projekte
- Dokumentation
- Anfertigen von Berichten
- Pflege von Akten
- Projektideen erarbeiten und auswählen
- Instrumente der Projektarbeit
- soziale Projekte planen, umsetzen und abschließen

### **Stress- und Konfliktmanagement (10 Tage)**

- Stressbelastungen im Arbeitsumfeld erkennen und vermeiden
- berufliches Zeitmanagement
- Konflikte im beruflichen Umfeld erkennen und vorbeugen
- Strategien zum Lösen von Konflikten
- Konfliktgespräche führen und moderieren

### **Fallstudien Soziale Arbeit (10 Tage)**

- Einführung in die Fallarbeit
- Bearbeitung praxisnaher Fallstudien und Präsentation der Arbeitsergebnisse

## > Perspektiven nach der Qualifizierung

Nach Abschluss der 6-monatigen Weiterbildung bist du in der Lage, Migrant:innen im Umgang mit Behörden, bei der Jobsuche und in anderen Bereichen professionell zu begleiten. Der Bedarf an gut geschultem Personal für die Integrationsarbeit ist aktuell sehr hoch. Als qualifizierte Integrationsbegleiter:in sind deine Chancen, eine Anstellung zu finden, daher sehr gut. Potentielle Arbeitgeber:innen sind Hilfsorganisationen und Vereine, Städte, Gemeinden und Kommunen sowie Träger:innen der sozialen Arbeit.

### **Da geht noch mehr! Du möchtest dich nach deinem Kurs spezialisieren und noch ein Studium dranhängen?**

Durch unsere enge Partnerschaft mit der NBS Northern Business School profitierst du als Absolvent:in von tollen Vorteilen: lasse dir Kurse anrechnen und erhalte bis zu 10 % Rabatt auf deine Studiengebühren. Unsere Kolleg:innen bei NBS beraten dich gerne. [Jetzt persönliche Beratung vereinbaren.](#)

## > Webseite

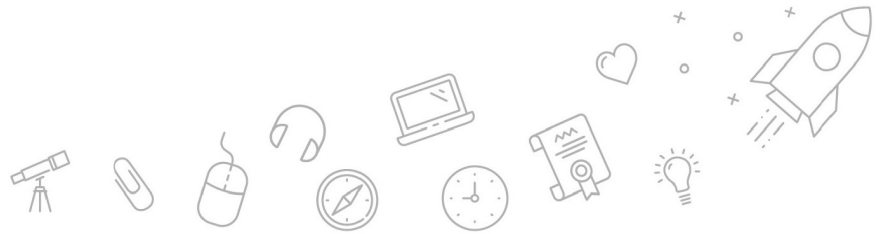
[Link zum Kurs](#)

## > Weiterführende Themen

[Pädagogik und Soziales](#)



# WBS TRAINING



Die WBS TRAINING und ihre Angebote sind nach der "Akkreditierungs- und Zulassungsverordnung Arbeitsförderung" (AZAV) von der DQS zertifiziert und erfüllen somit bundesweit die Voraussetzungen für verschiedene Fördermöglichkeiten (z.B. Bildungsgutschein). Im persönlichen Gespräch erfahren Sie alles, was Sie noch zum Thema Arbeitsmarktchancen, Förderung, Inhalte, Trainer, Termine und Kursablauf wissen möchten. Unsere erfahrenen Weiterbildungsreferenten nehmen sich Zeit für Sie. Gerne beraten wir Sie auch bei der Wahl Ihres Schulungsortes.\*

DQS-zertifiziert nach  
DIN EN ISO 9001:2015 Reg.-Nr. 015344 QM15  
Zulassung nach AZAV Reg.-Nr. 015344 AZAV

\* Die Teilnahme an unseren Weiterbildungen im WBS LearnSpace 3D® ist am WBS-Standort in Ihrer Nähe oder mit besonderer Genehmigung Ihres Kostenträgers auch von zu Hause möglich.



DQS-zertifiziert nach  
DIN EN ISO 9001:2015 Reg.-Nr. 015344 QM15  
Zulassung nach AZAV Reg.-Nr. 015344 AZAV



**GEMEINWOHL  
ÖKONOMIE** Ein Wirtschaftsmodell  
mit Zukunft.