








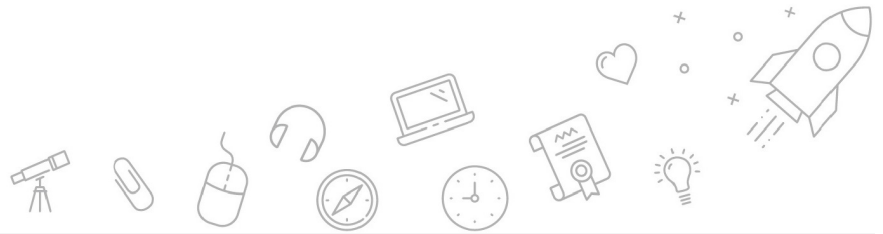


## Gabelstaplerführer:in Intensiv nach BGG 925



 <b>Standort</b>	Zittau	 <b>Die nächsten Termine</b>	 <b>Ansprechperson</b>
 <b>Teilnehmerzahl</b>	Die Teilnehmerzahl variiert je nach Kursstarttermin.	Termine auf Anfrage	Adina Voit Tel: 03583 549503-0 Fax: 03581 84620-9 zittau@wbstraining.de
 <b>Dauer</b>	3 Tage / 10 Tage		 <b>Anschrift</b>
 <b>Kosten und Förderung</b>	Bis zu 100 % kostenlos bei Förderung durch Bildungsgutschein, Rehabilitationsförderung, Deutsche Rentenversicherung Bund, Qualifizierungschancengesetz		WBS TRAINING Zittau Rathenaustraße 18a 02763 Zittau

- > Kursbeschreibung** Die Ausbildung für einen Gabelstaplerschein beinhaltet die Ausbildung der Fahrer:innen von Flurförderzeugen mit Fahrersitz und Fahrerstand und wird nach berufsgenossenschaftlichen Grundsätzen durchgeführt.
- Nach erfolgreicher Beendigung deiner Ausbildung erhältst du den Fahrausweis für Flurförderzeuge und bist in der Lage, den Stapler sicher, wirtschaftlich und zweckentsprechend zu bedienen.
- > Aktuelle Kursinformationen** Dieser Kurs findet bei einem Kooperationspartner statt. Dort wird auch die Kompetenzfeststellung durchgeführt.
- > Lernziele** In dieser Qualifizierung erhältst du die notwendigen Kenntnisse zum Erwerb des Staplerscheins Stufe 1 und 2.
- > Zielgruppe** Du besitzt einen Hauptschulabschluss oder hast bereits erste Berufserfahrung gesammelt und interessierst dich für eine Tätigkeit in der Lagerlogistik. Dann ist diese Weiterbildung für dich eine gute Wahl.
- > Teilnahmevoraussetzung** **Diese Weiterbildung ist genau das richtige für dich, wenn du**
- mindestens 18 Jahre alt bist
  - die gesundheitliche Eignung mitbringst
  - gute Deutschkenntnisse in Wort und Schrift aufweist



## > Inhalte

### Stufe 1 - Allgemeine Ausbildung (3 Tage)

#### Erwerb Staplerschein

- Aufbau und Arbeitsweise, Bedienung und Wartung
- Arbeiten an realen Objekten, Wartungs- und Störungsbeseitigung
- Güterverladen, Transport- und Ladungssicherung
- Frachtgeschäft, Frachtverordnung
- Achslasten und Gesamtgewicht
- Rechtliche Grundlagen der Ladungssicherung
- Stabilität der Fahraufbauten, Gesamtübersicht Ladungssicherung
- Berechnungen für Ladungssicherungsmaßnahmen

Die allgemeine Ausbildung beinhaltet einen theoretischen und einen praktischen Teil und endet mit einer Abschlussprüfung.

### Stufe 2 - Zusatzausbildung (7 Tage)

- Gabelstapler bedienen, Perfektionieren der Fahrübungen
- Ausbildung im Umgang mit speziellen Flurförderzeugen, z. B. Containerstapler, Regalfurförderzeuge, Quergabelstapler, Teleskopstapler
- Ausbildung in der Handhabung besonderer Anbaugeräte

Die Zusatzausbildung endet mit einer Abschlussprüfung.

## > Webseite

[Link zum Kurs](#)

## > Weiterführende Themen

[Lager und Logistik](#)  
[Handel, Vertrieb und Verkauf](#)  
[Kurierdienst](#)



DQS-zertifiziert nach  
 DIN EN ISO 9001:2015 Reg.-Nr. 015344 QM15  
 Zulassung nach AZAV Reg.-Nr. 015344 AZAV



Die WBS TRAINING und ihre Angebote sind nach der "Akkreditierungs- und Zulassungsverordnung Arbeitsförderung" (AZAV) von der DQS zertifiziert und erfüllen somit bundesweit die Voraussetzungen für verschiedene Fördermöglichkeiten (z.B. Bildungsgutschein). Im persönlichen Gespräch erfahren Sie alles, was Sie noch zum Thema Arbeitsmarktchancen, Förderung, Inhalte, Trainer, Termine und Kursablauf wissen möchten. Unsere erfahrenen Weiterbildungsreferenten nehmen sich Zeit für Sie. Gerne beraten wir Sie auch bei der Wahl Ihres Schulungsortes.\*

\* Die Teilnahme an unseren Weiterbildungen im WBS LearnSpace 3D® ist am WBS-Standort in Ihrer Nähe oder mit gesonderter Genehmigung Ihres Kostenträgers auch von zu Hause möglich.

